

## Сообщение о возможном установлении публичного сервитута

В Минземимущество Республики Татарстан поступило ходатайство АО «Транснефть – Прикамье» об установлении публичного сервитута в целях размещения и эксплуатации существующего магистрального нефтепровода «Набережные Челны – Альметьевск» на земельных участках, расположенных на территории Альметьевского, Тукаевского, Сармановского муниципальных районов Республики Татарстан.

Размещение вышеуказанного объекта предусмотрено статьей 39.37 Земельного кодекса Российской Федерации, Федеральным законом от 8 ноября 2007 г. № 257-ФЗ «Об автомобильных дорогах и о дорожной деятельности в Российской Федерации и о внесении изменений в отдельные законодательные акты Российской Федерации», Распоряжения правительства Российской Федерации от 9 февраля 2012 № 162-р «Об утверждении перечней видов объектов федерального значения, подлежащих отображению на схемах территориального планирования Российской Федерации», Распоряжения от 6 мая 2015 г. № 816-р «Об утверждении новой редакции схемы территориального планирования Российской Федерации в области федерального транспорта (в части трубопроводного транспорта), существующий линейный объект трубопроводного транспорта магистральный нефтепровод «Набережные Челны – Альметьевск».

Ознакомление заинтересованными лицами с ходатайством АО «Транснефть – Прикамье» об установлении публичного сервитута и прилагаемым к нему описанием местоположения границ публичного сервитута Альметьевского, Тукаевского, Сармановского муниципальных районов Республики Татарстан осуществляется в здании Минземимущества Республики Татарстан по адресу: г. Казань, ул. Вишневого, д. 26 (режим работы: понедельник – четверг: 9.00 – 18.00, пятница: 9.00 – 16.45, обед: 11.45 – 12.30).

Подача заявления об учете прав на земельные участки проводится по вышеуказанному адресу в течение 30 дней со дня опубликования данного сообщения в порядке, установленном для официального опубликования (обнародования) правовых актов поселения, городского округа на территории Альметьевского, Тукаевского, Сармановского муниципальных районов Республики Татарстан.

Сообщения о возможном установлении публичного сервитута размещены на сайте Министерства земельных и имущественных отношений Республика Татарстан [www.mzio.tatarstan.ru](http://www.mzio.tatarstan.ru), на сайте Альметьевского муниципального района Республики Татарстан <https://almetyevsk.tatarstan.ru/>, Тукаевского муниципального района Республики Татарстан <https://tukay.tatarstan.ru/>, Сармановского муниципального района Республики Татарстан <https://sarmanovo.tatarstan.ru/>.

Кадастровый номер

Часть кадастрового квартала с кадастровым номером 16:07:050001 площадью 342 кв.м;

Часть кадастрового квартала с кадастровым номером 16:07:050002 площадью 1266 кв.м;

Часть кадастрового квартала с кадастровым номером 16:07:010002 площадью 1187 кв.м;

Часть земельного участка с кадастровым номером 16:39:000000:465 площадью 547 кв.м;

Часть кадастрового квартала с кадастровым номером 16:39:081301 площадью 1075 кв.м;

Часть кадастрового квартала с кадастровым номером 16:39:081001 площадью 650 кв.м;

Часть земельного участка с кадастровым номером 16:45:000000:703 площадью 644 кв.м;

Часть кадастрового квартала с кадастровым номером 16:36:190601 площадью 1338 кв.м;

Часть кадастрового квартала с кадастровым номером 16:36:130701 площадью 1310 кв.м;

<b>Ходатайство об установлении публичного сервитута</b>	
1	<b>КАБИНЕТ МИНИСТРОВ РЕСПУБЛИКИ ТАТАРСТАН</b> (наименование органа, принимающего решение об установлении публичного сервитута)
2	<b>Сведения о лице, представившем ходатайство об установлении публичного сервитута (далее - заявитель):</b>
2.1	Полное наименование Акционерное общество «Транснефть – Прикамье»
2.2	Сокращенное наименование АО «Транснефть – Прикамье»
2.3	Организационно-правовая форма Акционерное общество
2.4	Почтовый адрес (индекс, субъект Российской Федерации, населенный пункт, улица, дом) 420081, Республика Татарстан г.Казань, ул.П.Лумумбы д.20, корп 1
2.5	Фактический адрес (индекс, субъект Российской Федерации, населенный пункт, улица, дом) 420081, Республика Татарстан г.Казань, ул.П.Лумумбы д.20, корп 1
2.6	Адрес электронной почты office@kaz.transneft.ru
2.7	ОГРН 1021601763820
2.8	ИНН 1645000340
3	<b>Сведения о представителе заявителя:</b>
3.1	Фамилия Ахметов
3.1	Имя Рустам
3.1	Отчество (при наличии) Рамилевич
3.2	Адрес электронной почты rustam@paritech.ru
3.3	Телефон (927) 670-94-95
3.4	Наименование и реквизиты документа, подтверждающего полномочия представителя заявителя Доверенность № 16 АА 6966802 от 05.05.2022
4	Прошу установить публичный сервитут в отношении земель и земельных участков в целях размещения и эксплуатации существующего магистрального нефтепровода «Набережные Челны - Альметьевск», принадлежащего АО «Транснефть – Прикамье» на праве собственности, в границах полос отвода автомобильных дорог общего пользования регионального или межмуниципального значения Республики Татарстан.
5	Испрашиваемый срок публичного сервитута <u>49 лет</u>
6	Срок, в течение которого в соответствии с расчетом заявителя использование земельного участка (его части) и (или) расположенного на нем объекта недвижимости в соответствии с их разрешенным использованием будет в соответствии с подпунктом 4 пункта 1 статьи 39.41 Земельного кодекса Российской Федерации невозможно или существенно затруднено (при возникновении таких обстоятельств) не определен. Так как публичный сервитут предполагается установить в целях эксплуатации существующего сооружения, то обстоятельства, влияющие на невозможность или существенное затруднение использования земельного участка (его части) и (или) расположенного на нем объекта недвижимости в соответствии с их разрешенным использованием, отсутствуют.
7	Обоснование необходимости установления публичного сервитута: Установление публичного сервитута испрашивается в целях, предусмотренных подпунктом 1 статьи 39.37 Земельного кодекса Российской Федерации. Магистральный нефтепровод «Набережные Челны - Альметьевск», кадастровый номер – 16:00:000000:260, 16:00:000000:289, 16:00:000000:394 право собственности зарегистрировано в ЕГРН под номерами № 16-16-01/293/2013-214 от 09.10.2013, № 16-16/021-16/140/001/2016-281/1 от 17.02.2016, № 16-16-08/027/2014-588 от 20.05.2014. На основании распоряжения Правительства Российской Федерации от 9 февраля 2012 г. № 162-р «Об утверждении перечней видов объектов федерального значения, подлежащих отображению на схемах территориального планирования Российской Федерации в областях федерального транспорта, энергетики, высшего профессионального образования, здравоохранения», распоряжения Правительства Российской Федерации от 6

	<p>мая 2015 г. N 816-р об утверждении Схемы территориального планирования Российской Федерации в области федерального транспорта (в части трубопроводного транспорта), существующий линейный объект трубопроводного транспорта магистральный нефтепровод «Набережные Челны - Альметьевск», является объектом федерального значения.</p> <p>Границы устанавливаемого публичного сервитута определены в пределах, не превышающих размеров соответствующих охранных зон (п. 6 ст. 39.41 Земельного кодекса Российской Федерации). При этом публичный сервитут устанавливается на условиях наименее обременительных для использования земельных участков в соответствии с их целевым назначением и разрешенным использованием (п. 8 ст. 23 Земельного кодекса РФ).</p> <p>Публичный сервитут устанавливается с учетом требований п. 19 ст. 23 Земельного кодекса РФ, п. 4 ст. 25 Федерального закона № 257 от 08.11.2007 "Об автомобильных дорогах и о дорожной деятельности в Российской Федерации и о внесении изменений в отдельные законодательные акты Российской Федерации", Приказа Минтранса России № 297 от 10.08.2020, Приказа Минэкономразвития России от 10.10.2018 № 542.</p>	
8	Изъятия земельных участков для государственных и муниципальных нужд не осуществляется, перенос инженерного сооружения не требуется.	
9	Кадастровые номера земельных участков (при их наличии), в отношении которых испрашивается публичный сервитут и границы которых внесены в Единый государственный реестр недвижимости	16:07:050001
16:07:050002		
16:07:010002		
16:39:000000:465		
16:39:081301		
16:39:081001		
16:45:000000:703		
16:36:190601		
16:36:130701		
10	Вид права, на котором инженерное сооружение принадлежит заявителю (если подано ходатайство об установлении публичного сервитута в целях реконструкции или эксплуатации инженерного сооружения): <u>Собственность</u>	
11	Сведения о способах представления результатов рассмотрения ходатайства:	
в виде электронного документа, который направляется уполномоченным органом заявителю посредством электронной почты	<u>да</u> (да/нет)	
в виде бумажного документа, который заявитель получает непосредственно при личном обращении или посредством почтового отправления	<u>нет</u> (да/нет)	
12	<p>Документы, прилагаемые к ходатайству:</p> <ol style="list-style-type: none"> <li>Перечень земельных участков и земель, в отношении которых устанавливается публичный сервитут на 2 л. в 1 экз.</li> <li>Описание местоположения границ публичного сервитута в кол-ве 9 шт в 1 экз.</li> <li>Копия паспорта гражданина РФ на 2 л. в 1 экз.</li> <li>Копия доверенности на 3 л. в 1 экз.</li> <li>Копия договора №ТД-281/к/313/ТПК-10-10-03-01-15-2620 от 20.08.2015 на 6 л. в 1 экз.</li> <li>Выписки ЕГРН в кол-ве 5 шт в 1 экз.</li> <li>XML-документ, содержащий описание местоположения границ публичного сервитута в эл. виде (ZIP архив) в кол-ве 9 шт. в 1 экз.</li> </ol>	
13	Подтверждаю согласие на обработку персональных данных (сбор, систематизацию, накопление, хранение, уточнение (обновление, изменение), использование, распространение (в том числе передачу), обезличивание, блокирование, уничтожение персональных данных, а также иных действий, необходимых для обработки персональных данных в соответствии с законодательством Российской Федерации), в том числе в автоматизированном режиме	
14	Подтверждаю, что сведения, указанные в настоящем ходатайстве, на дату представления ходатайства достоверны; документы (копии документов) и содержащиеся в них сведения соответствуют требованиям, установленным статьей 39.41 Земельного кодекса Российской Федерации	



Утверждено  
постановлением  
Кабинета Министров  
Республики Татарстан  
от \_\_\_\_\_ 2022 № \_\_\_\_\_

Графическое описание местоположения границ  
публичного сервитута в отношении земельного участка с кадастровым номером  
16:45:000000:703

Раздел 1.  
Сведения об объекте

№ п/п	Характеристики объекта	Описание характеристик
1.	Местоположение объекта	Республика Татарстан, Альметьевский муниципальный район, г Альметьевск
2.	Площадь объекта $\pm$ величина погрешности определения площади ( $P \pm \Delta P$ )	1 310 $\pm$ 63 м <sup>2</sup>
3.	Иные характеристики объекта	Публичный сервитут в целях прокладки и эксплуатации инженерных коммуникаций сроком на 49 (сорок девять) лет.

**Раздел 2.**  
**Сведения о местоположении границ объекта**

1. Система координат МСК-16					
2. Сведения о характерных точках границ объекта					
Обозначение характерных точек границ	Координаты, метров		Метод определения координат характерной точки	Средняя квадратическая погрешность положения характерной точки (Mt), метров	Описание обозначения точки на местности (при наличии)
	X	Y			
1	2	3	4	5	6
1	375643.54	2322886.81	Аналитический метод	0.50	-
2	375628.86	2322905.39	Аналитический метод	0.50	-
3	375616.54	2322918.91	Аналитический метод	0.50	-
4	375609.83	2322925.30	Аналитический метод	0.50	-
5	375588.99	2322913.82	Аналитический метод	0.50	-
6	375619.74	2322873.69	Аналитический метод	0.50	-
1	375643.54	2322886.81	Аналитический метод	0.50	-
3. Сведения о характерных точках части (частей) границы объекта					
Обозначение характерных точек части границы	Координаты, метров		Метод определения координат характерной точки	Средняя квадратическая погрешность положения характерной точки (Mt), метров	Описание обозначения точки на местности (при наличии)
	X	Y			
1	2	3	4	5	6
-	-	-	-	-	-






Схема расположения границ публичного сервитута  
в отношении земельного участка с кадастровым номером 16:45:000000:703

Обзорная схема границ объекта



Масштаб 1:10 000

Условные обозначения:

16:45:060102	– номер кадастрового квартала
16:45:000000:703	– кадастровый номер земельного участка
• 1	– характерная точка границы
	– проектная граница публичного сервитута
	– магистральный нефтепровод
	– граница земельного участка
	– граница муниципального образования
	– граница кадастрового квартала





Масштаб 1:500

Условные обозначения:

16:45:060102	– номер кадастрового квартала
16:45:000000:703	– кадастровый номер земельного участка
• 1	– характеристическая точка границы
	– проектная граница публичного сервитута
	– магистральный нефтепровод
	– граница земельного участка
	– граница муниципального образования
	– граница кадастрового квартала

Утверждено  
постановлением  
Кабинета Министров  
Республики Татарстан  
от \_\_\_\_\_ 2022 № \_\_\_\_\_

Графическое описание местоположения границ  
публичного сервитута в отношении земель кадастрового квартала 16:36:130701

Раздел 1.  
Сведения об объекте

№ п/п	Характеристики объекта	Описание характеристик
1.	Местоположение объекта	Республика Татарстан, Сармановский муниципальный район, Старокаширское сельское поселение
2.	Площадь объекта $\pm$ величина погрешности определения площади ( $P \pm \Delta P$ )	$644 \pm 44 \text{ м}^2$
3.	Иные характеристики объекта	Публичный сервитут в целях прокладки и эксплуатации инженерных коммуникаций сроком на 49 (сорок девять) лет.

**Раздел 2.**  
**Сведения о местоположении границ объекта**

1. Система координат МСК-16					
2. Сведения о характерных точках границ объекта					
Обозначение характерных точек границ	Координаты, метров		Метод определения координат характерной точки	Средняя квадратическая погрешность положения характерной точки (Mt), метров	Описание обозначения точки на местности (при наличии)
	X	Y			
1	2	3	4	5	6
1	407178.16	2324146.05	Аналитический метод	0.50	-
2	407221.15	2324193.25	Аналитический метод	0.50	-
3	407208.27	2324194.12	Аналитический метод	0.50	-
4	407165.44	2324147.10	Аналитический метод	0.50	-
1	407178.16	2324146.05	Аналитический метод	0.50	-
3. Сведения о характерных точках части (частей) границы объекта					
Обозначение характерных точек части границы	Координаты, метров		Метод определения координат характерной точки	Средняя квадратическая погрешность положения характерной точки (Mt), метров	Описание обозначения точки на местности (при наличии)
	X	Y			
1	2	3	4	5	6
-	-	-	-	-	-






Схема расположения границ публичного сервитута  
в отношении земель кадастрового квартала 16:36:130701

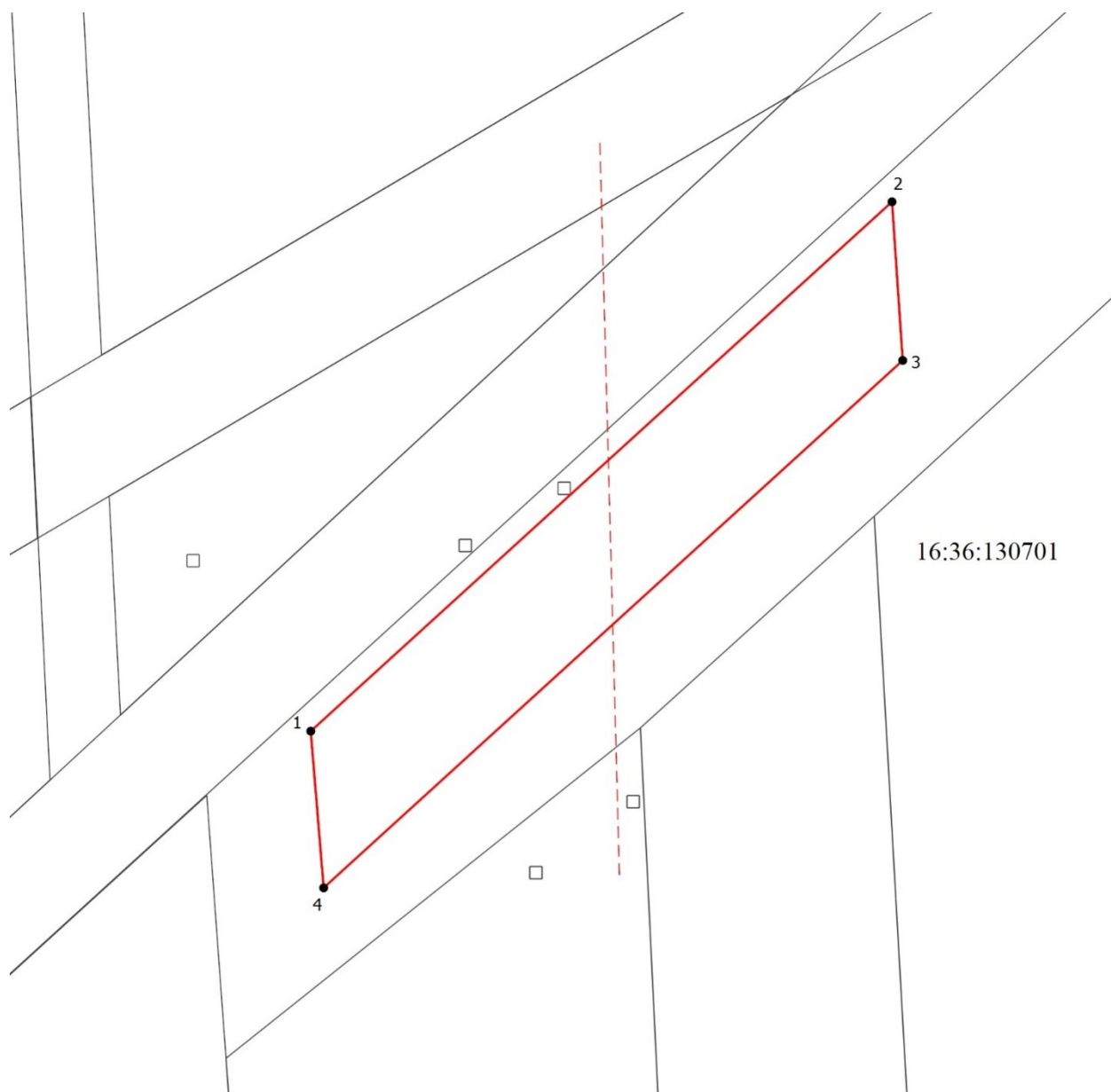
Обзорная схема границ объекта



Масштаб 1:10 000

Условные обозначения:

16:36:130701	– номер кадастрового квартала
• 1	– характерная точка границы
	– проектная граница публичного сервитута
	– магистральный нефтепровод
	– граница земельного участка
	– граница муниципального образования
	– граница кадастрового квартала



Масштаб 1:500

Условные обозначения:

16:36:130701

• 1



- номер кадастрового квартала
- характерная точка границы
- проектная граница публичного сервитута
- магистральный нефтепровод
- граница земельного участка
- граница муниципального образования
- граница кадастрового квартала

Утверждено  
постановлением  
Кабинета Министров  
Республики Татарстан  
от \_\_\_\_\_ 2022 № \_\_\_\_\_

Графическое описание местоположения границ  
публичного сервитута в отношении земель кадастрового квартала 16:36:190601

Раздел 1.  
Сведения об объекте

№ п/п	Характеристики объекта	Описание характеристик
1.	Местоположение объекта	Республика Татарстан, Сармановский муниципальный район, Петровско-Заводское сельское поселение
2.	Площадь объекта $\pm$ величина погрешности определения площади ( $P \pm \Delta P$ )	$650 \pm 45 \text{ м}^2$
3.	Иные характеристики объекта	Публичный сервитут в целях прокладки и эксплуатации инженерных коммуникаций сроком на 49 (сорок девять) лет.

Раздел 2.  
Сведения о местоположении границ объекта

1. Система координат МСК-16					
2. Сведения о характерных точках границ объекта					
Обозначение характерных точек границ	Координаты, метров		Метод определения координат характерной точки	Средняя квадратическая погрешность положения характерной точки (Mt), метров	Описание обозначения точки на местности (при наличии)
	X	Y			
1	2	3	4	5	6
1	423644.49	2320762.89	Аналитический метод	0.50	-
2	423644.49	2320812.92	Аналитический метод	0.50	-
3	423631.49	2320813.42	Аналитический метод	0.50	-
4	423631.49	2320763.39	Аналитический метод	0.50	-
1	423644.49	2320762.89	Аналитический метод	0.50	-
3. Сведения о характерных точках части (частей) границы объекта					
Обозначение характерных точек части границы	Координаты, метров		Метод определения координат характерной точки	Средняя квадратическая погрешность положения характерной точки (Mt), метров	Описание обозначения точки на местности (при наличии)
	X	Y			
1	2	3	4	5	6
-	-	-	-	-	-






Схема расположения границ публичного сервитута  
в отношении земель кадастрового квартала 16:36:190601

Обзорная схема границ объекта

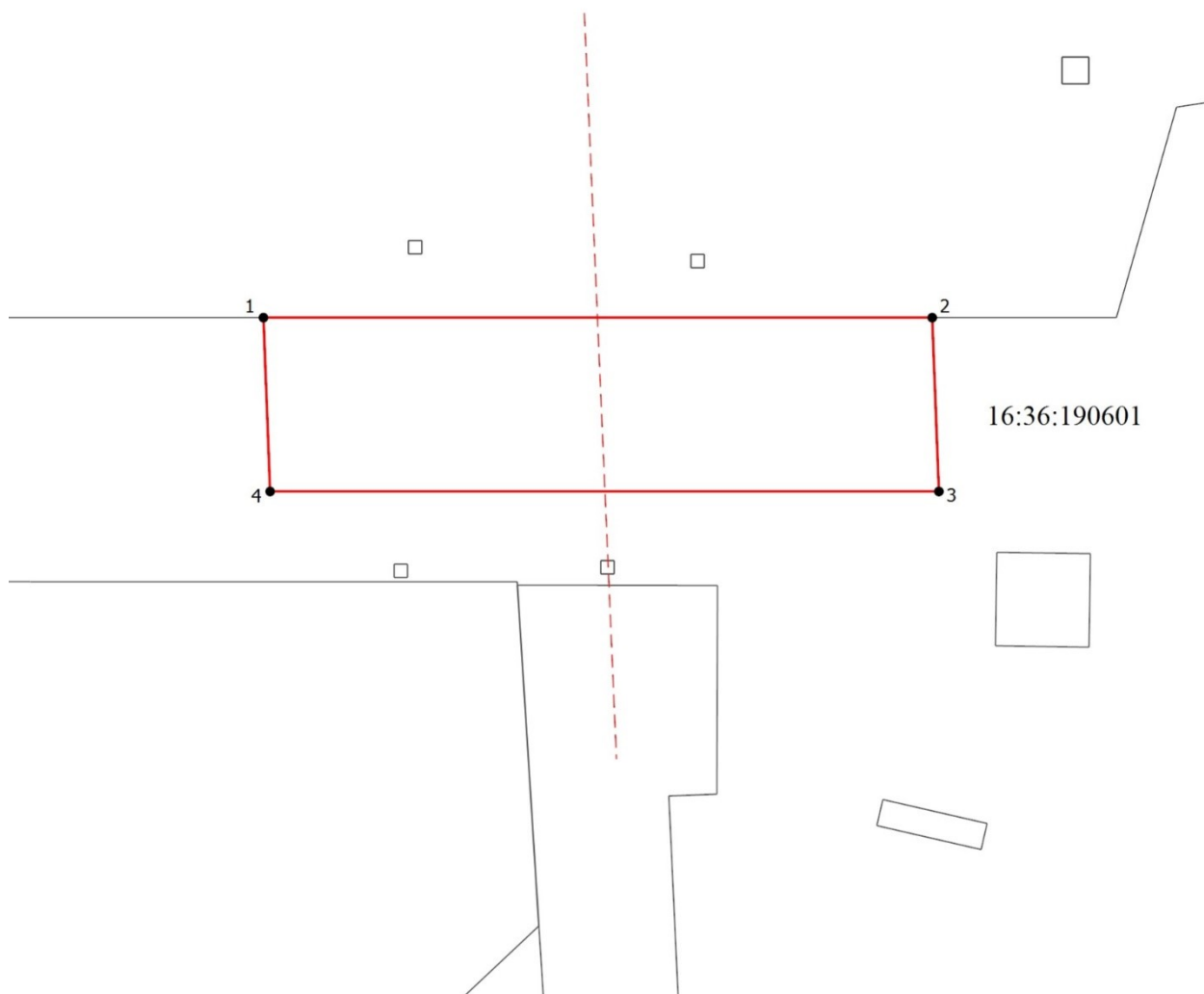


Масштаб 1:10 000

Условные обозначения:

16:36:190601	– номер кадастрового квартала
• 1	– характерная точка границы
	– проектная граница публичного сервитута
	– магистральный нефтепровод
	– граница земельного участка
	– граница муниципального образования
	– граница кадастрового квартала





Масштаб 1:500

Условные обозначения:

16:36:190601

• 1



- номер кадастрового квартала
- характерная точка границы
- проектная граница публичного сервитута
- магистральный нефтепровод
- граница земельного участка
- граница муниципального образования
- граница кадастрового квартала

Утверждено  
постановлением  
Кабинета Министров  
Республики Татарстан  
от \_\_\_\_\_ 2022 № \_\_\_\_\_

Графическое описание местоположения границ  
публичного сервитута в отношении земель кадастрового квартала 16:07:050001

Раздел 1.  
Сведения об объекте

№ п/п	Характеристики объекта	Описание характеристик
1.	Местоположение объекта	Республика Татарстан, Альметьевский муниципальный район, Новокашировское сельское поселение
2.	Площадь объекта $\pm$ величина погрешности определения площади ( $P \pm \Delta P$ )	$342 \pm 32 \text{ м}^2$
3.	Иные характеристики объекта	Публичный сервитут в целях прокладки и эксплуатации инженерных коммуникаций сроком на 49 (сорок девять) лет.

**Раздел 2.**  
**Сведения о местоположении границ объекта**

1. Система координат МСК-16					
2. Сведения о характерных точках границ объекта					
Обозначение характерных точек границ	Координаты, метров		Метод определения координат характер- ной точки	Средняя квадрати- ческая погреш- ность положения характерной точки (Mt), метров	Описание обозначения точки на местности (при нали- чии)
	X	Y			
1	2	3	4	5	6
1	390749.11	2327210.40	Аналитический метод	0.50	-
2	390758.92	2327260.26	Аналитический метод	0.50	-
3	390752.09	2327260.36	Аналитический метод	0.50	-
4	390749.75	2327248.51	Аналитический метод	0.50	-
5	390742.28	2327210.50	Аналитический метод	0.50	-
1	390749.11	2327210.40	Аналитический метод	0.50	-
3. Сведения о характерных точках части (частей) границы объекта					
Обозначение характерных точек части границы	Координаты, метров		Метод определения координат характер- ной точки	Средняя квадрати- ческая погреш- ность положения характерной точки (Mt), метров	Описание обозначения точки на местности (при нали- чии)
	X	Y			
1	2	3	4	5	6
-	-	-	-	-	-

Схема расположения границ публичного сервитута  
в отношении земель кадастрового квартала 16:07:050001

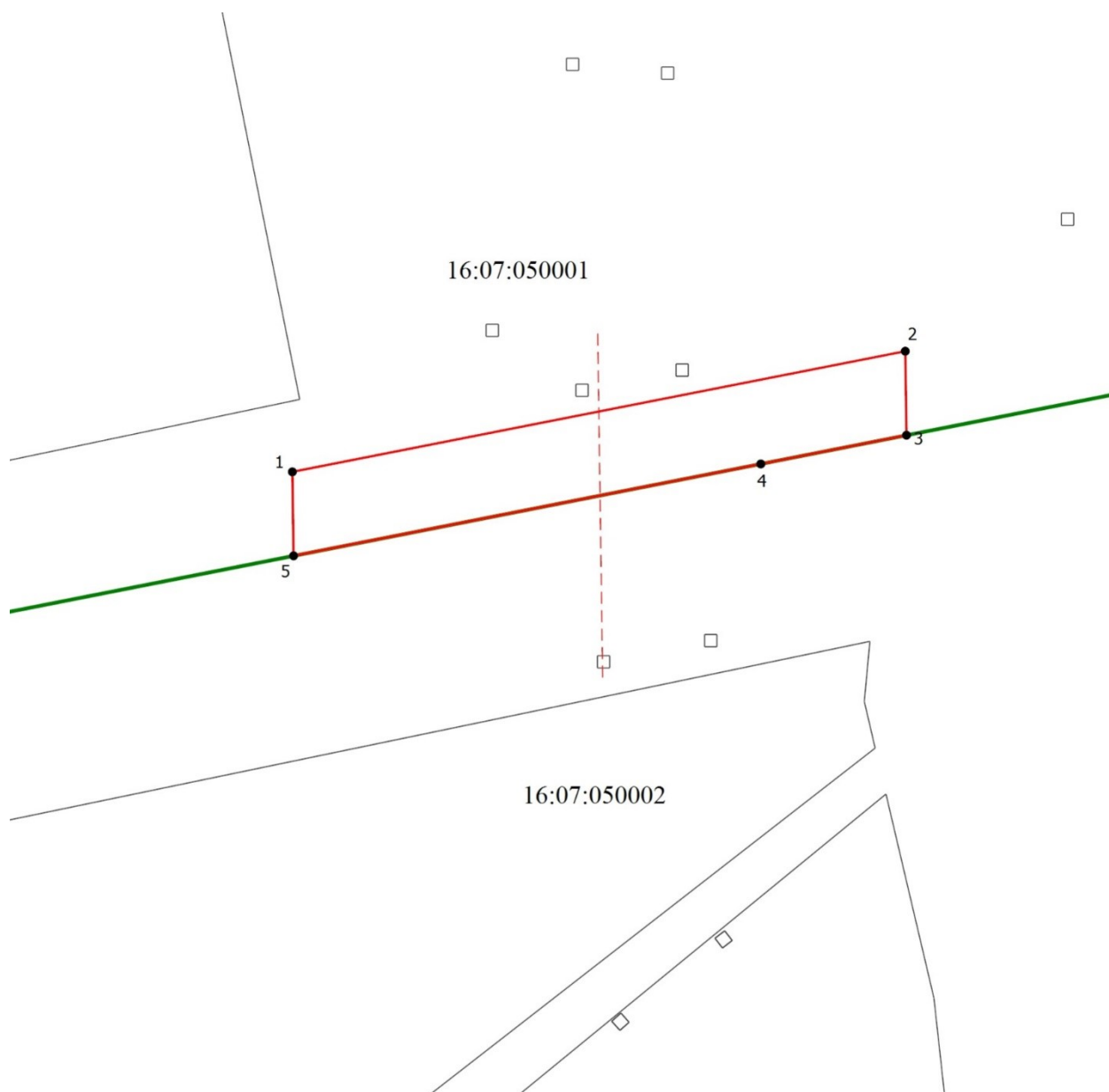
Обзорная схема границ объекта



Масштаб 1:10 000

Условные обозначения:

16:07:050001	– номер кадастрового квартала
• 1	– характерная точка границы
	– проектная граница публичного сервитута
	– магистральный нефтепровод
	– граница земельного участка
	– граница муниципального образования
	– граница кадастрового квартала



Масштаб 1:500

Условные обозначения:

16:07:050001

• 1



- номер кадастрового квартала
- характерная точка границы
- проектная граница публичного сервитута
- магистральный нефтепровод
- граница земельного участка
- граница муниципального образования
- граница кадастрового квартала

Утверждено  
постановлением  
Кабинета Министров  
Республики Татарстан  
от \_\_\_\_\_ 2022 № \_\_\_\_\_

Графическое описание местоположения границ  
публичного сервитута в отношении земель кадастрового квартала 16:07:050002

Раздел 1.  
Сведения об объекте

№ п/п	Характеристики объекта	Описание характеристик
1.	Местоположение объекта	Республика Татарстан, Альметьевский муниципальный район, Новокашировское сельское поселение
2.	Площадь объекта $\pm$ величина погрешности определения площади ( $P \pm \Delta P$ )	1 266 $\pm$ 62 м <sup>2</sup>
3.	Иные характеристики объекта	Публичный сервитут в целях прокладки и эксплуатации инженерных коммуникаций сроком на 49 (сорок девять) лет.

**Раздел 2.**  
**Сведения о местоположении границ объекта**

1. Система координат МСК-16					
2. Сведения о характерных точках границ объекта					
Обозначение характерных точек границ	Координаты, метров		Метод определения координат характерной точки	Средняя квадратическая погрешность положения характерной точки (Mt), метров	Описание обозначения точки на местности (при наличии)
	X	Y			
1	2	3	4	5	6
1	390742.26	2327210.50	Аналитический метод	0.50	-
2	390749.75	2327248.51	Аналитический метод	0.50	-
3	390752.07	2327260.36	Аналитический метод	0.50	-
4	390739.41	2327260.55	Аналитический метод	0.50	-
5	390729.60	2327210.69	Аналитический метод	0.50	-
1	390742.26	2327210.50	Аналитический метод	0.50	-
6	389473.40	2327279.60	Аналитический метод	0.50	-
7	389466.83	2327301.59	Аналитический метод	0.50	-
8	389465.52	2327331.43	Аналитический метод	0.50	-
9	389453.43	2327333.37	Аналитический метод	0.50	-
10	389454.90	2327299.58	Аналитический метод	0.50	-
11	389460.27	2327281.64	Аналитический метод	0.50	-
6	389473.40	2327279.60	Аналитический метод	0.50	-
3. Сведения о характерных точках части (частей) границы объекта					
Обозначение характерных точек части границы	Координаты, метров		Метод определения координат характерной точки	Средняя квадратическая погрешность положения характерной точки (Mt), метров	Описание обозначения точки на местности (при наличии)
	X	Y			
1	2	3	4	5	6
-	-	-	-	-	-

Схема расположения границ публичного сервитута  
в отношении земель кадастрового квартала 16:07:050002

Обзорная схема границ объекта

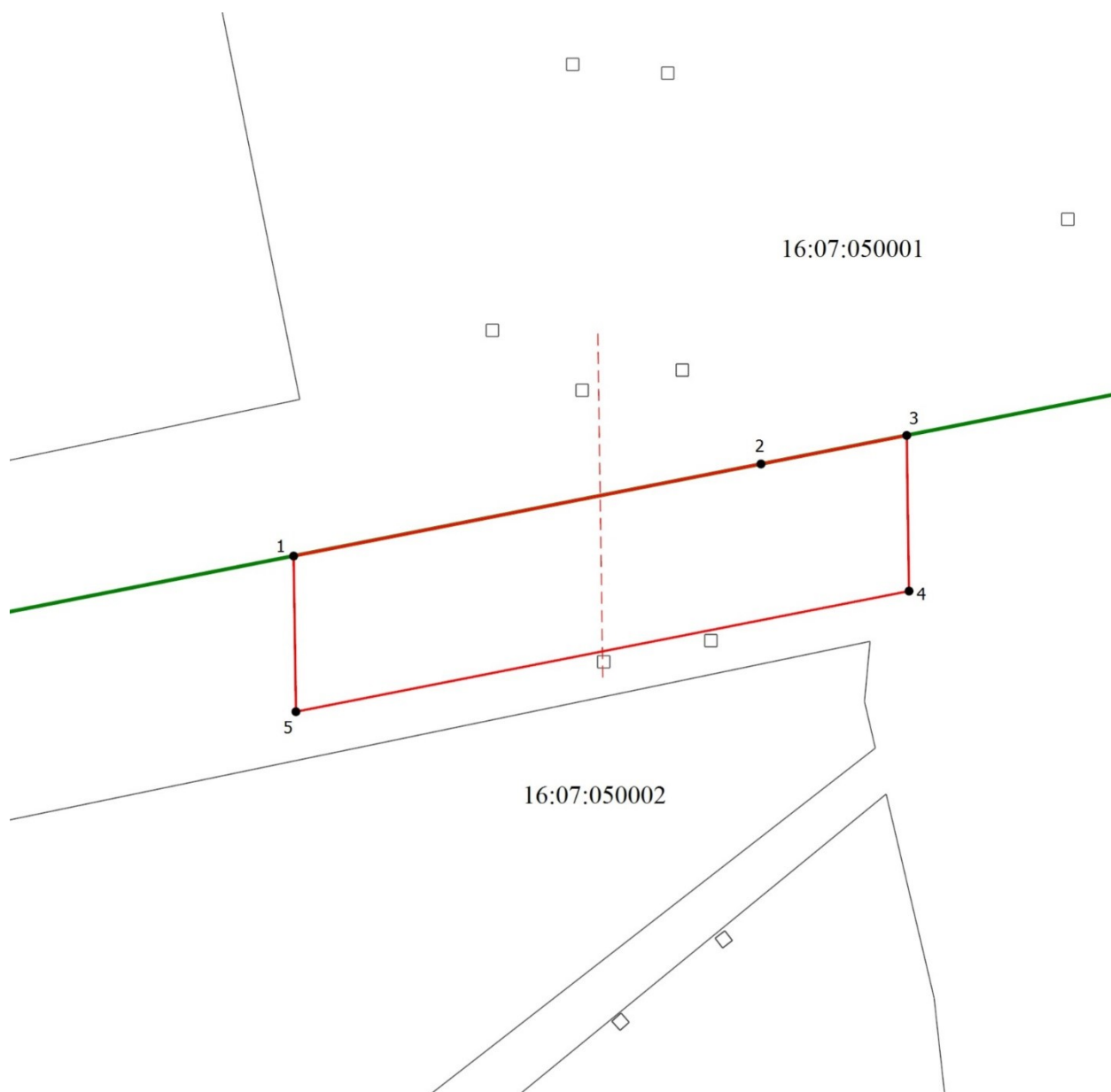


Масштаб 1:10 000

Условные обозначения:

16:07:050002	– номер кадастрового квартала
• 1	– характерная точка границы
	– проектная граница публичного сервитута
	– магистральный нефтепровод
	– граница земельного участка
	– граница муниципального образования
	– граница кадастрового квартала





Масштаб 1:500

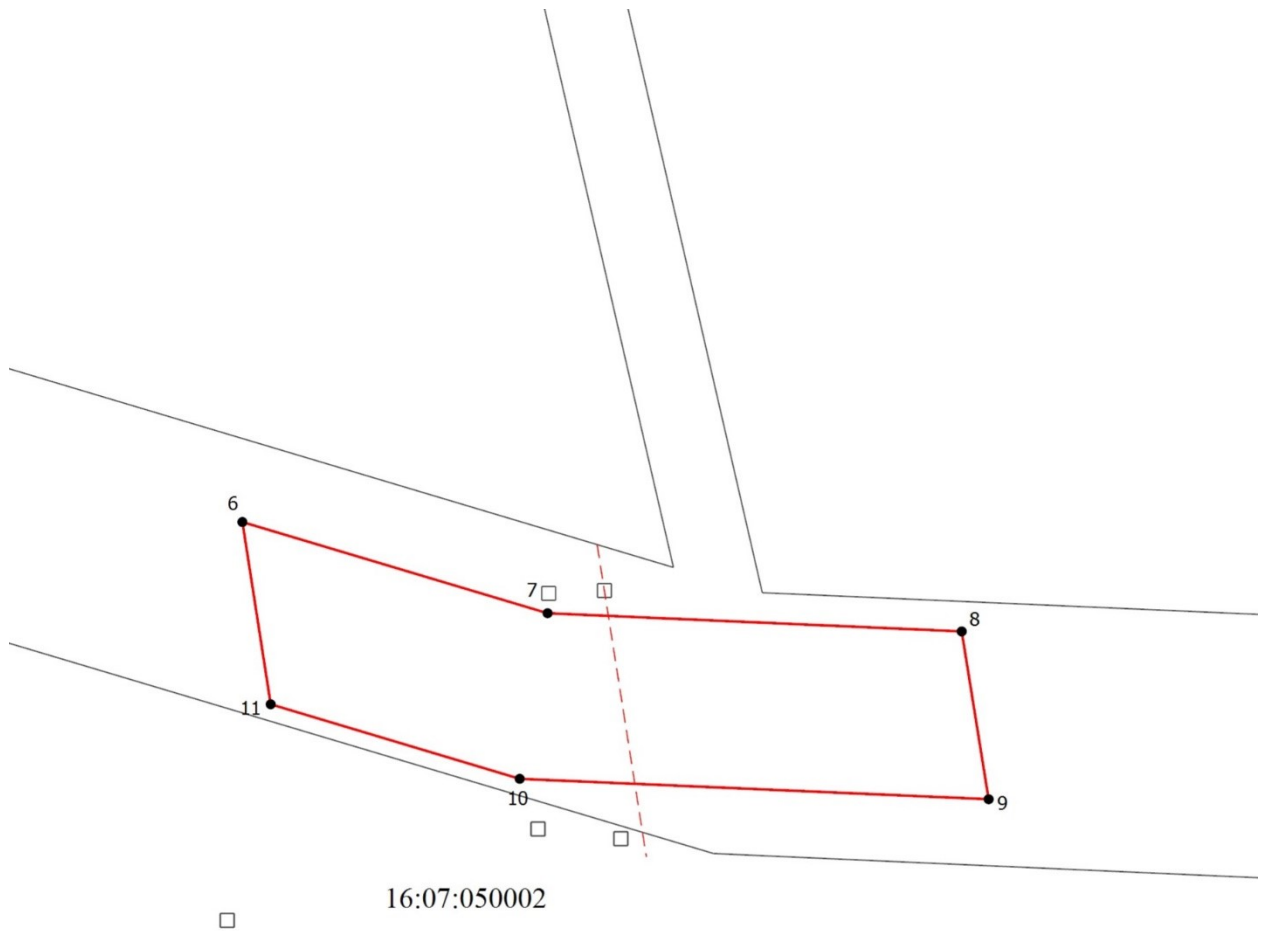
Условные обозначения:

16:07:050002

• 1



- номер кадастрового квартала
- характерная точка границы
- проектная граница публичного сервитута
- магистральный нефтепровод
- граница земельного участка
- граница муниципального образования
- граница кадастрового квартала



Масштаб 1:500

Условные обозначения:

16:07:050002	– номер кадастрового квартала
• 1	– характерная точка границы
	– проектная граница публичного сервитута
	– магистральный нефтепровод
	– граница земельного участка
	– граница муниципального образования
	– граница кадастрового квартала

Утверждено  
постановлением  
Кабинета Министров  
Республики Татарстан  
от \_\_\_\_\_ 2022 № \_\_\_\_\_

Графическое описание местоположения границ  
публичного сервитута в отношении земель кадастрового квартала 16:07:010002

Раздел 1.  
Сведения об объекте

№ п/п	Характеристики объекта	Описание характеристик
1.	Местоположение объекта	Республика Татарстан, Альметьевский муниципальный район, Новоникольское сельское поселение
2.	Площадь объекта $\pm$ величина погрешности определения площади ( $P \pm \Delta P$ )	$1\ 187 \pm 60 \text{ м}^2$
3.	Иные характеристики объекта	Публичный сервитут в целях прокладки и эксплуатации инженерных коммуникаций сроком на 49 (сорок девять) лет.

**Раздел 2.**  
**Сведения о местоположении границ объекта**

1. Система координат МСК-16					
2. Сведения о характерных точках границ объекта					
Обозначение характерных точек границ	Координаты, метров		Метод определения координат характерной точки	Средняя квадратическая погрешность положения характерной точки (Mt), метров	Описание обозначения точки на местности (при наличии)
	X	Y			
1	2	3	4	5	6
1	383575.16	2326298.86	Аналитический метод	0.50	-
2	383586.03	2326347.67	Аналитический метод	0.50	-
3	383562.90	2326353.00	Аналитический метод	0.50	-
4	383552.02	2326304.19	Аналитический метод	0.50	-
1	383575.16	2326298.86	Аналитический метод	0.50	-
3. Сведения о характерных точках части (частей) границы объекта					
Обозначение характерных точек части границы	Координаты, метров		Метод определения координат характерной точки	Средняя квадратическая погрешность положения характерной точки (Mt), метров	Описание обозначения точки на местности (при наличии)
	X	Y			
1	2	3	4	5	6
-	-	-	-	-	-

Схема расположения границ публичного сервитута  
в отношении земель кадастрового квартала 16:07:010002

Обзорная схема границ объекта



Масштаб 1:10 000

Условные обозначения:

16:07:010002	– номер кадастрового квартала
• 1	– характерная точка границы
	– проектная граница публичного сервитута
	– магистральный нефтепровод
	– граница земельного участка
	– граница муниципального образования
	– граница кадастрового квартала



Масштаб 1:500

Условные обозначения:

16:07:010002

• 1



- номер кадастрового квартала
- характерная точка границы
- проектная граница публичного сервитута
- магистральный нефтепровод
- граница земельного участка
- граница муниципального образования
- граница кадастрового квартала

Утверждено  
постановлением  
Кабинета Министров  
Республики Татарстан  
от \_\_\_\_\_ 2022 № \_\_\_\_\_

Графическое описание местоположения границ  
публичного сервитута в отношении земельного участка с кадастровым номером  
16:39:000000:465

Раздел 1.  
Сведения об объекте

№ п/п	Характеристики объекта	Описание характеристик
1.	Местоположение объекта	Республика Татарстан, Тукаевский муниципальный район, Новотроицкое сельское поселение
2.	Площадь объекта $\pm$ величина погрешности определения площади ( $P \pm \text{Дельта } P$ )	$1\,338 \pm 64 \text{ м}^2$
3.	Иные характеристики объекта	Публичный сервитут в целях прокладки и эксплуатации инженерных коммуникаций сроком на 49 (сорок девять) лет.

**Раздел 2.**  
**Сведения о местоположении границ объекта**

1. Система координат МСК-16					
2. Сведения о характерных точках границ объекта					
Обозначение характерных точек границ	Координаты, метров		Метод определения координат характер- ной точки	Средняя квадрати- ческая погреш- ность положения характерной точки (Mt), метров	Описание обозначения точки на местности (при нали- чии)
	X	Y			
1	2	3	4	5	6
1	458368.41	2320598.38	Аналитический метод	0.50	-
2	458381.09	2320618.23	Аналитический метод	0.50	-
3	458371.23	2320625.37	Аналитический метод	0.50	-
4	458363.11	2320631.25	Аналитический метод	0.50	-
5	458357.56	2320642.70	Аналитический метод	0.50	-
6	458342.88	2320648.94	Аналитический метод	0.50	-
7	458340.89	2320648.18	Аналитический метод	0.50	-
8	458326.58	2320625.77	Аналитический метод	0.50	-
1	458368.41	2320598.38	Аналитический метод	0.50	-
3. Сведения о характерных точках части (частей) границы объекта					
Обозначение характерных точек части границы	Координаты, метров		Метод определения координат характер- ной точки	Средняя квадрати- ческая погреш- ность положения характерной точки (Mt), метров	Описание обозначения точки на местности (при нали- чии)
	X	Y			
1	2	3	4	5	6
-	-	-	-	-	-








Схема расположения границ публичного сервитута  
в отношении земельного участка с кадастровым номером 16:39:000000:465

Обзорная схема границ объекта



Масштаб 1:10 000

Условные обозначения:

16:39:091701	– номер кадастрового квартала
16:39:000000:465	– кадастровый номер земельного участка
• 1	– характерная точка границы
	– проектная граница публичного сервитута
	– магистральный нефтепровод
	– граница земельного участка
	– граница муниципального образования
	– граница кадастрового квартала



Масштаб 1:500

Условные обозначения:

16:39:091701	– номер кадастрового квартала
16:39:000000:465	– кадастровый номер земельного участка
• 1	– характерная точка границы
	– проектная граница публичного сервитута
	– магистральный нефтепровод
	– граница земельного участка
	– граница муниципального образования
	– граница кадастрового квартала

Утверждено  
постановлением  
Кабинета Министров  
Республики Татарстан  
от \_\_\_\_\_ 2022 № \_\_\_\_\_

Графическое описание местоположения границ  
публичного сервитута в отношении земель кадастрового квартала 16:39:081301

Раздел 1.  
Сведения об объекте

№ п/п	Характеристики объекта	Описание характеристик
1.	Местоположение объекта	Республика Татарстан, Тукаевский муниципальный район, Мусабай-Заводское сельское поселение
2.	Площадь объекта $\pm$ величина погрешности определения площади ( $P \pm \Delta P$ )	$547 \pm 41 \text{ м}^2$
3.	Иные характеристики объекта	Публичный сервитут в целях прокладки и эксплуатации инженерных коммуникаций сроком на 49 (сорок девять) лет.

**Раздел 2.**  
**Сведения о местоположении границ объекта**

1. Система координат МСК-16					
2. Сведения о характерных точках границ объекта					
Обозначение характерных точек границ	Координаты, метров		Метод определения координат характерной точки	Средняя квадратическая погрешность положения характерной точки (Mt), метров	Описание обозначения точки на местности (при наличии)
	X	Y			
1	2	3	4	5	6
1	445529.14	2324612.35	Аналитический метод	0.50	-
2	445558.03	2324653.17	Аналитический метод	0.50	-
3	445548.83	2324659.33	Аналитический метод	0.50	-
4	445520.15	2324618.36	Аналитический метод	0.50	-
1	445529.14	2324612.35	Аналитический метод	0.50	-
3. Сведения о характерных точках части (частей) границы объекта					
Обозначение характерных точек части границы	Координаты, метров		Метод определения координат характерной точки	Средняя квадратическая погрешность положения характерной точки (Mt), метров	Описание обозначения точки на местности (при наличии)
	X	Y			
1	2	3	4	5	6
-	-	-	-	-	-

Схема расположения границ публичного сервитута  
в отношении земель кадастрового квартала 16:39:081301

Обзорная схема границ объекта



Масштаб 1:10 000

Условные обозначения:

16:39:081301	– номер кадастрового квартала
• 1	– характерная точка границы
	– проектная граница публичного сервитута
	– магистральный нефтепровод
	– граница земельного участка
	– граница муниципального образования
	– граница кадастрового квартала



Масштаб 1:500

Условные обозначения:

16:39:081301	– номер кадастрового квартала
• 1	– характеристическая точка границы
	– проектная граница публичного сервитута
	– магистральный нефтепровод
	– граница земельного участка
	– граница муниципального образования
	– граница кадастрового квартала

Утверждено  
постановлением  
Кабинета Министров  
Республики Татарстан  
от \_\_\_\_\_ 2022 № \_\_\_\_\_

Графическое описание местоположения границ  
публичного сервитута в отношении земель кадастрового квартала 16:39:081001

Раздел 1.  
Сведения об объекте

№ п/п	Характеристики объекта	Описание характеристик
1.	Местоположение объекта	Республика Татарстан, Тукаевский муниципальный район, Мусабай-Заводское сельское поселение
2.	Площадь объекта ± величина погрешности определения площади ( $P \pm \Delta P$ )	1 075 ± 57 м <sup>2</sup>
3.	Иные характеристики объекта	Публичный сервитут в целях прокладки и эксплуатации инженерных коммуникаций сроком на 49 (сорок девять) лет.

**Раздел 2.**  
**Сведения о местоположении границ объекта**

1. Система координат МСК-16					
2. Сведения о характерных точках границ объекта					
Обозначение характерных точек границ	Координаты, метров		Метод определения координат характерной точки	Средняя квадратическая погрешность положения характерной точки (Mt), метров	Описание обозначения точки на местности (при наличии)
	X	Y			
1	2	3	4	5	6
1	445520.14	2324618.36	Аналитический метод	0.50	-
2	445548.82	2324659.33	Аналитический метод	0.50	-
3	445539.87	2324665.33	Аналитический метод	0.50	-
4	445510.97	2324624.50	Аналитический метод	0.50	-
1	445520.14	2324618.36	Аналитический метод	0.50	-
5	442305.51	2324738.51	Аналитический метод	0.50	-
6	442260.96	2324761.21	Аналитический метод	0.50	-
7	442238.77	2324760.60	Аналитический метод	0.50	-
8	442283.31	2324737.89	Аналитический метод	0.50	-
5	442305.51	2324738.51	Аналитический метод	0.50	-
9	442284.82	2324744.26	Аналитический метод	0.50	-
10	442283.82	2324744.26	Аналитический метод	0.50	-
11	442283.82	2324745.26	Аналитический метод	0.50	-
12	442284.82	2324745.26	Аналитический метод	0.50	-
9	442284.82	2324744.26	Аналитический метод	0.50	-
13	442292.70	2324739.69	Аналитический метод	0.50	-
14	442291.70	2324739.69	Аналитический метод	0.50	-
15	442291.70	2324740.69	Аналитический метод	0.50	-
16	442292.70	2324740.69	Аналитический метод	0.50	-
13	442292.70	2324739.69	Аналитический метод	0.50	-
3. Сведения о характерных точках части (частей) границы объекта					
Обозначение характерных точек части границы	Координаты, метров		Метод определения координат характерной точки	Средняя квадратическая погрешность положения характерной точки (Mt), метров	Описание обозначения точки на местности (при наличии)
	X	Y			
1	2	3	4	5	6
-	-	-	-	-	-








Схема расположения границ публичного сервитута  
в отношении земель кадастрового квартала 16:39:081001

Обзорная схема границ объекта



Масштаб 1:22 000

Условные обозначения:

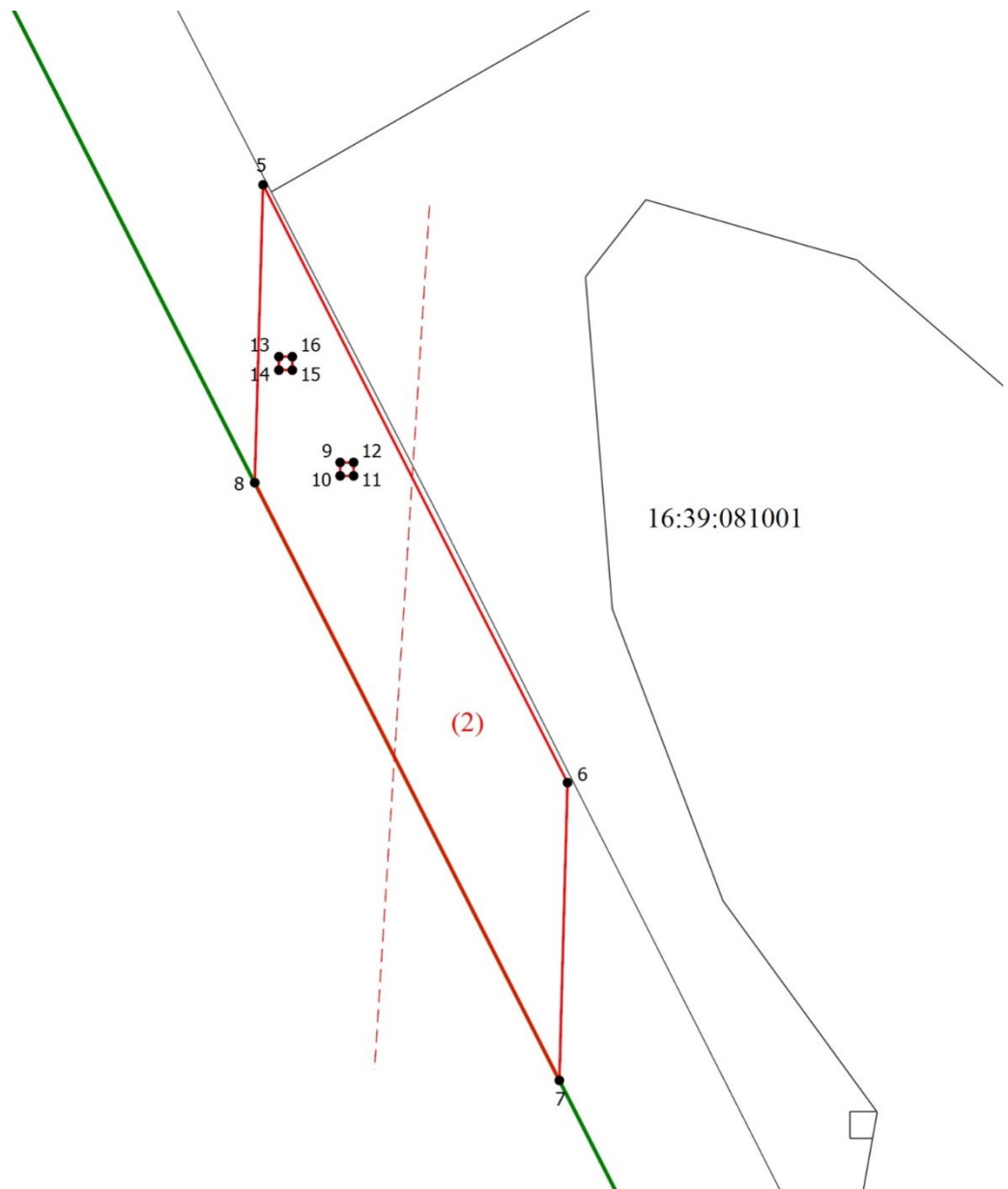
16:39:081001	– номер кадастрового квартала
• 1	– характерная точка границы
	– проектная граница публичного сервитута
	– магистральный нефтепровод
	– граница земельного участка
	– граница муниципального образования
	– граница кадастрового квартала



Масштаб 1:500

Условные обозначения:

16:39:081001	– номер кадастрового квартала
• 1	– характерная точка границы
	– проектная граница публичного сервитута
	– магистральный нефтепровод
	– граница земельного участка
	– граница муниципального образования
	– граница кадастрового квартала



Масштаб 1:500

Условные обозначения:

16:39:081001	– номер кадастрового квартала
• 1	– характерная точка границы
	– проектная граница публичного сервитута
	– магистральный нефтепровод
	– граница земельного участка
	– граница муниципального образования
	– граница кадастрового квартала