

Примечание:

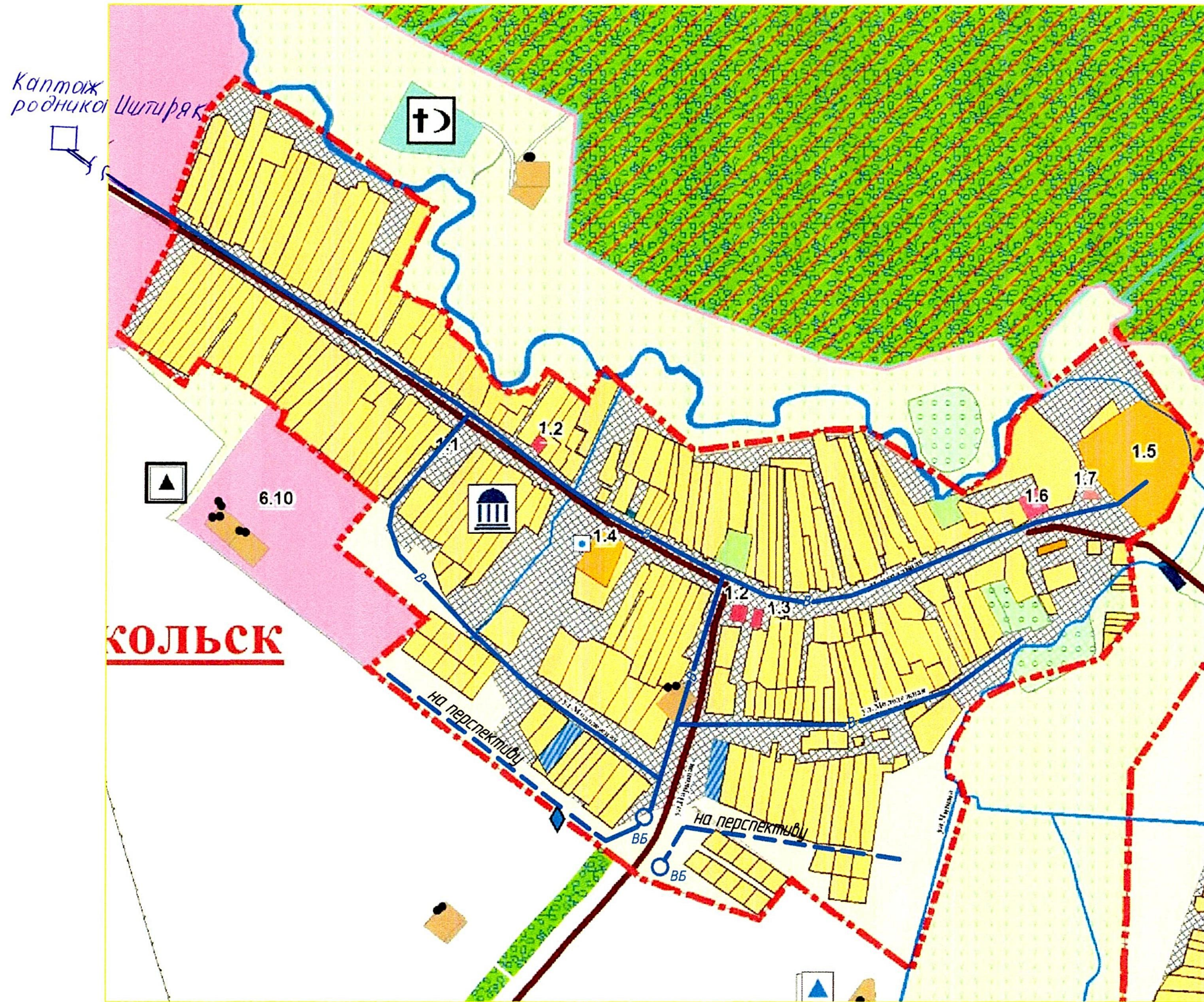
Общая протяженность сети водоснабжения
(сталь $d=100, d=150\text{мм}$) $\approx 2,5\text{км}$

Условные обозначения

- В — Наружный водопровод
- ВБ Водонапорная башня
- Артезианская скважина

| | | | | | | | | | | | |
|-----------|-------|-----------|-------|--------------------|--------|--|--|------|--------|--|--|
| | | | | | | 733/15 - 27 | | | ВК | | |
| | | | | | | Схема водоснабжения и водоотведения Ново-Никольского сельского поселения Альметьевского муниципального района РТ | | | | | |
| Изм. | Колуч | Лист | № док | Подпись | Дата | Схема водоснабжения Ново-Никольского сельского поселения н.п.Старый Завод | Стадия | Лист | Листов | | |
| Исполнит. | | Панова | | <i>[Signature]</i> | 10.15. | | Р | 1 | 8 | | |
| Проверил | | Бурханова | | <i>[Signature]</i> | | | | | | | |
| ГИП | | Гафарова | | <i>[Signature]</i> | | | | | | | |
| Н.контр. | | Гафарова | | <i>[Signature]</i> | | Схема водоснабжения | ООО "ПК "ПРОГРЕСС" г.Альметьевск РТ | | | | |

Инв. М.табл.
 Годп. и дата
 Взам.инв.№



Условные обозначения

- В — Наружный водопровод
- ВБ — Водонапорная башня
- — Артезианская скважина

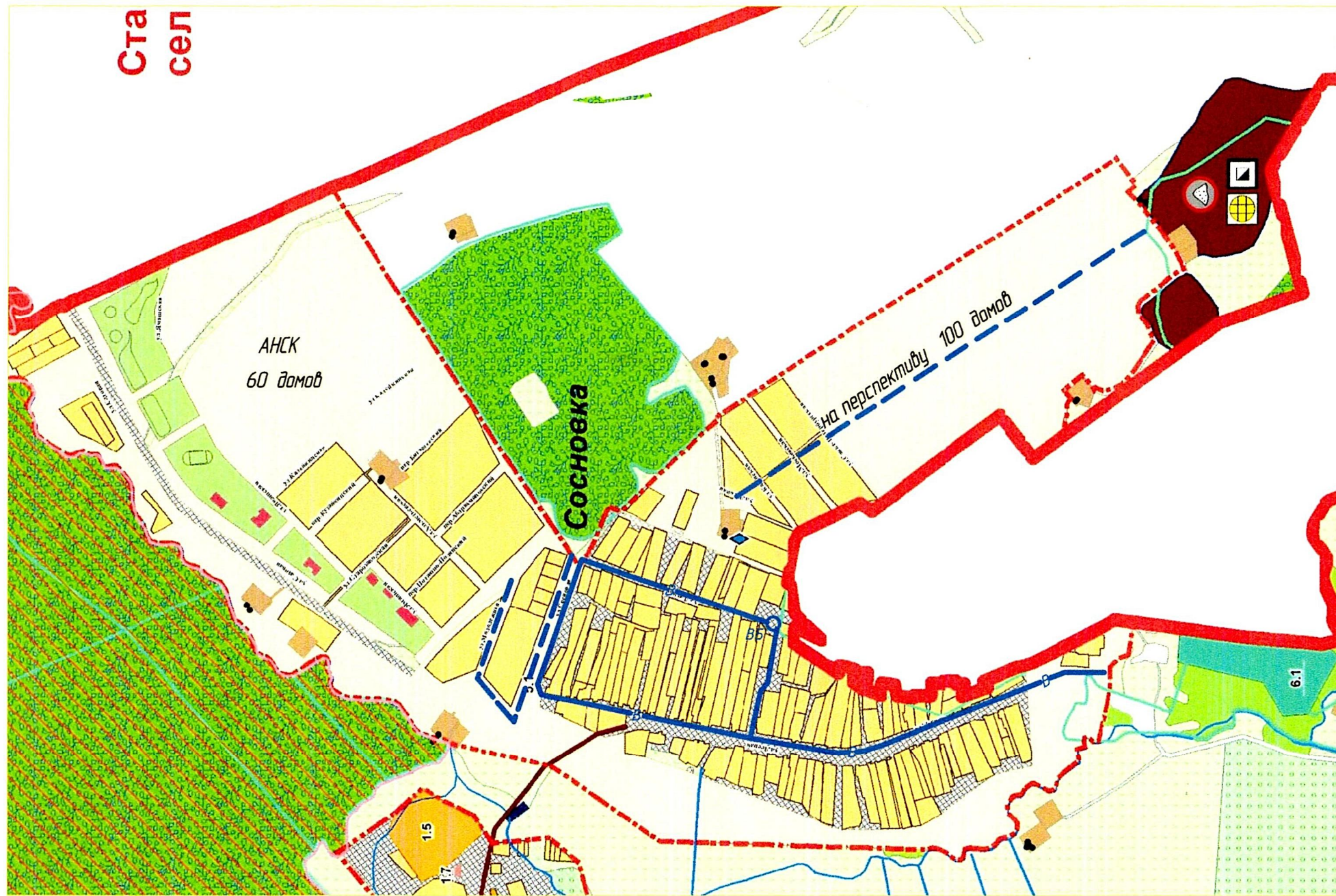
Примечание:

- Общая протяженность
- существующей сети водоснабжения (сталь $d=150$ мм) ≈ 3 км
- на перспективу ≈ 1 км

КОЛЬСК

| | |
|--------------|--|
| Взам. инв. № | |
| Подп. и дата | |
| Инв. № табл. | |

| | | | | | | | | | | |
|-----------|-----------|------|-------|--------------------|--------|--|--------|--|--------|--|
| | | | | | | 733/15 - 27 | ВК | | | |
| | | | | | | Схема водоснабжения и водоотведения Ново-Никольского сельского поселения Альметьевского муниципального района РТ | | | | |
| Изм. | Колуч | Лист | № док | Подпись | Дата | Схема водоснабжения Ново-Никольского сельского поселения с.Навоникольск | Стадия | Лист | Листов | |
| Исполнит. | Панова | | | <i>[Signature]</i> | 10.15. | | Р | 2 | | |
| Проверил | Бурханова | | | <i>[Signature]</i> | | | | | | |
| ГИП | Гафарова | | | <i>[Signature]</i> | | | | | | |
| Н.контр. | Гафарова | | | <i>[Signature]</i> | | Схема водоснабжения | | ООО "ПК "ПРОГРЕСС" г.Альметьевск РТ | | |



Условные обозначения

- В — Наружный водопровод
- ВБ Водонапорная башня
- Артезианская скважина

Примечание:

- Общая протяженность
- существующей сети водоснабжения (ПЭ d=110 мм) ≈ 3 км
 - на перспективу ≈ 3 км

| | |
|--------------|--|
| Взам. инв. № | |
| Подп. и дата | |
| Инв. № подл. | |

| | | | | | | | | | | | |
|-----------|-----------|------|-------|------------------|--------|--|--------|--|--------|--|--|
| | | | | | | 733/15 - 27 | | | ВК | | |
| | | | | | | Схема водоснабжения и водоотведения Ново-Никольского сельского поселения Альметьевского муниципального района РТ | | | | | |
| Изм. | Колуч | Лист | № док | Подпись | Дата | Схема водоснабжения Ново-Никольского сельского поселения с.Сосновка | Стадия | Лист | Листов | | |
| Исполнит. | Панова | | | <i>Панова</i> | 10.15. | | Р | 3 | | | |
| Проверил | Бурханова | | | <i>Бурханова</i> | | | | | | | |
| ГИП | Гафарова | | | <i>Гафарова</i> | | | | | | | |
| Н.контр. | Гафарова | | | <i>Гафарова</i> | | Схема водоснабжения | | ООО "ПК "ПРОГРЕСС" г.Альметьевск РТ | | | |



Условные обозначения

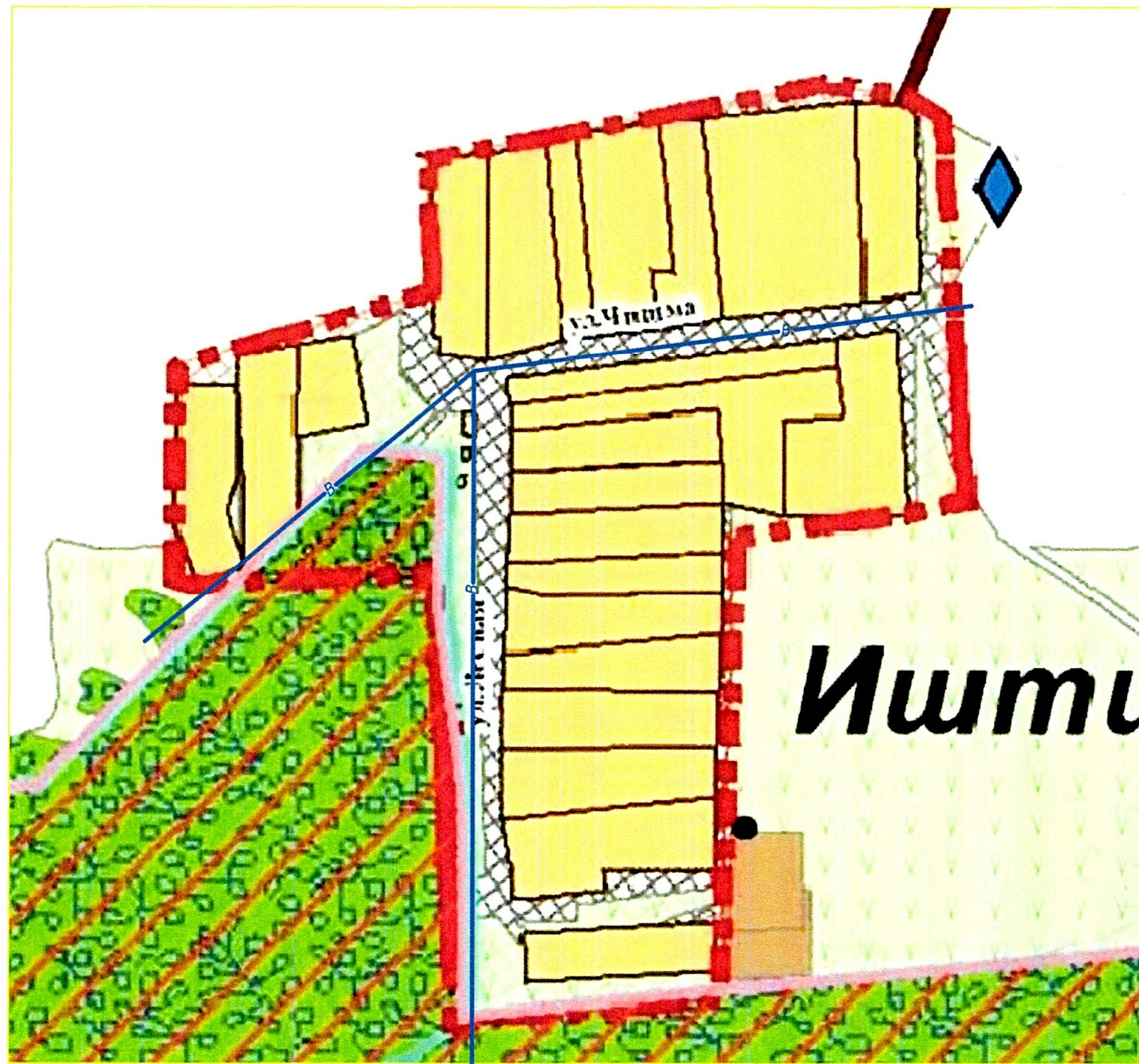
- В — Наружный водопровод
- ◆ ВБ Водонапорная башня
- Артезианская скважина

| | | | | | | | | | | |
|-----------|-------|-----------|-------|--------------------|--------|--|--|------|--------|--|
| | | | | | | 733/15 - 27 | ВК | | | |
| | | | | | | Схема водоснабжения и водоотведения Ново-Никольского сельского поселения Альметьевского муниципального района РТ | | | | |
| Изм. | Колуч | Лист | № док | Подпись | Дата | Схема водоснабжения Ново-Никольского сельского поселения с. Холодная Поляна | Стадия | Лист | Листов | |
| Исполнит. | | Панова | | <i>[Signature]</i> | 10.15. | | Р | 4 | | |
| Проверил | | Бурханова | | <i>[Signature]</i> | | | | | | |
| ГИП | | Гафарова | | <i>[Signature]</i> | | | | | | |
| Н.контр. | | Гафарова | | <i>[Signature]</i> | | Схема водоснабжения | ООО "ПК "ПРОГРЕСС" г.Альметьевск РТ | | | |

Взам.инв.№

Лист и дата

Инд. №подл.



Примечание:

Общая протяженность сети водоснабжения
(сталь $d=100\text{мм}$) $\approx 1,5\text{км}$



Условные обозначения

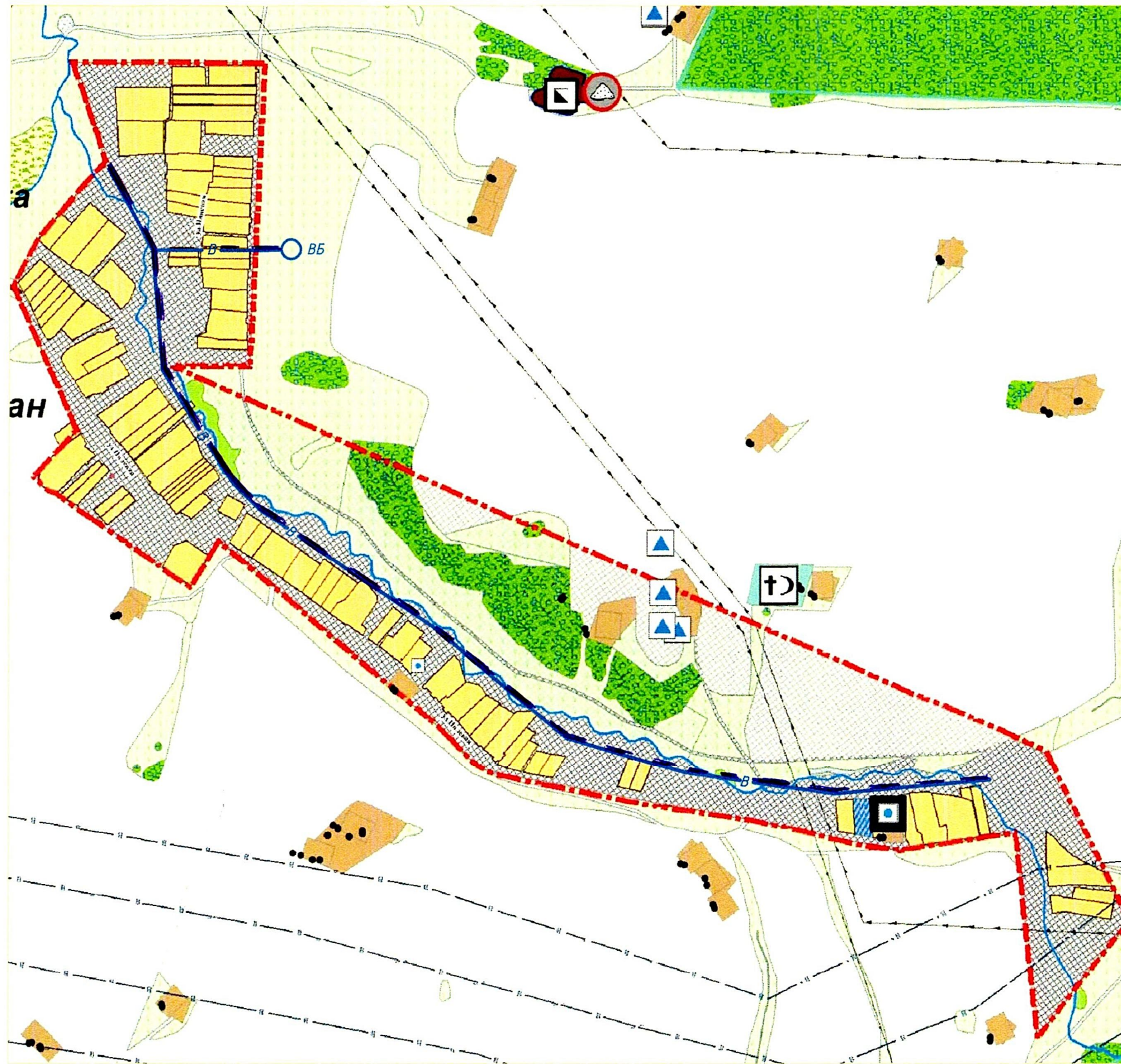
- В — Наружный водопровод
- ВБ Водонапорная башня
- Артезианская скважина

| | | | | | | | | | | | |
|-----------|-----------|------|-------|---------|--------|--|--------|--|--------|--|--|
| | | | | | | 733/15 - 27 | | ВК | | | |
| | | | | | | Схема водоснабжения и водоотведения Ново-Никольского сельского поселения Альметьевского муниципального района РТ | | | | | |
| Изм. | Колуч | Лист | № док | Подпись | Дата | Схема водоснабжения Ново-Никольского сельского поселения д. Иштиряк | Стадия | Лист | Листов | | |
| Исполнит. | Панова | | | | 10.15. | | Р | 5 | | | |
| Проверил | Бурханова | | | | | | | | | | |
| ГИП | Гафарова | | | | | | | | | | |
| Н.контр. | Гафарова | | | | | Схема водоснабжения | | ООО "ПК "ПРОГРЕСС" г.Альметьевск РТ | | | |

Взам.инв.№

Подп. и дата

Инв. № табл.



Примечание:

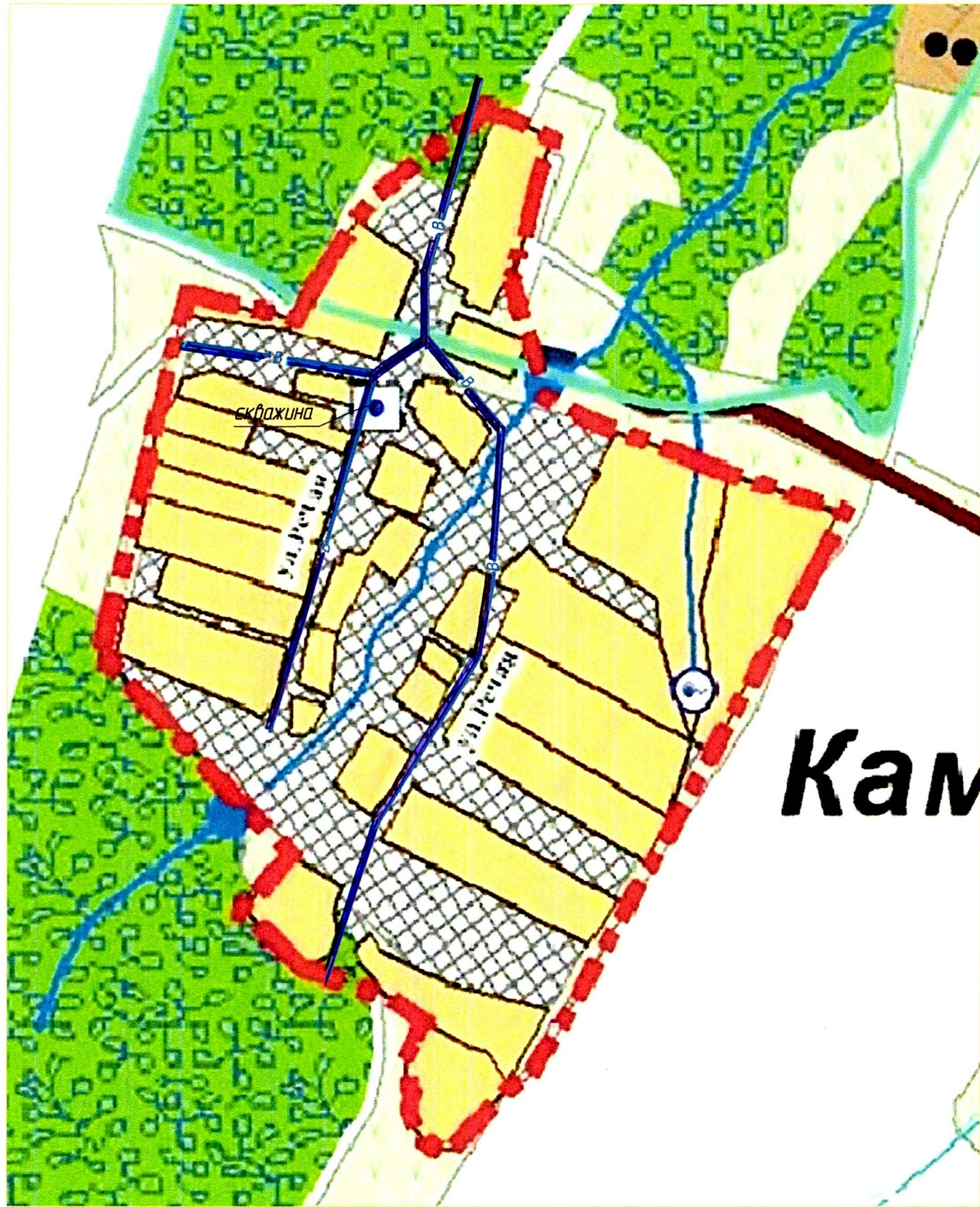
Общая протяженность сети водоснабжения
(ПЗ d=110мм) ≈ 3,0км

Условные обозначения

- В — Наружный водопровод *на перспективу*
- ВБ Водонапорная башня *на перспективу*
- Артезианская скважина *на перспективу*

| | | | | | | | | | | | |
|-----------|-----------|------|-------|--------------------|--------|--|--|------|--------|--|--|
| | | | | | | 733/15 - 27 | ВК | | | | |
| | | | | | | Схема водоснабжения и водоотведения Ново-Никольского сельского поселения Альметьевского муниципального района РТ | | | | | |
| Изм. | Колуч | Лист | № док | Подпись | Дата | Схема водоснабжения Ново-Никольского сельского поселения н.п. М.Шуган | Стадия | Лист | Листов | | |
| Исполнит. | Панова | | | <i>[Signature]</i> | 10.15. | | Р | 6 | | | |
| Проверил | Бурханова | | | <i>[Signature]</i> | | | | | | | |
| ГИП | Гафарова | | | <i>[Signature]</i> | | | | | | | |
| Н.контр. | Гафарова | | | <i>[Signature]</i> | | | | | | | |
| | | | | | | Схема водоснабжения | ООО "ПК "ПРОГРЕСС" г.Альметьевск РТ | | | | |

Взам. инв. №
Подп. и дата
Инв. № подл.



Условные обозначения

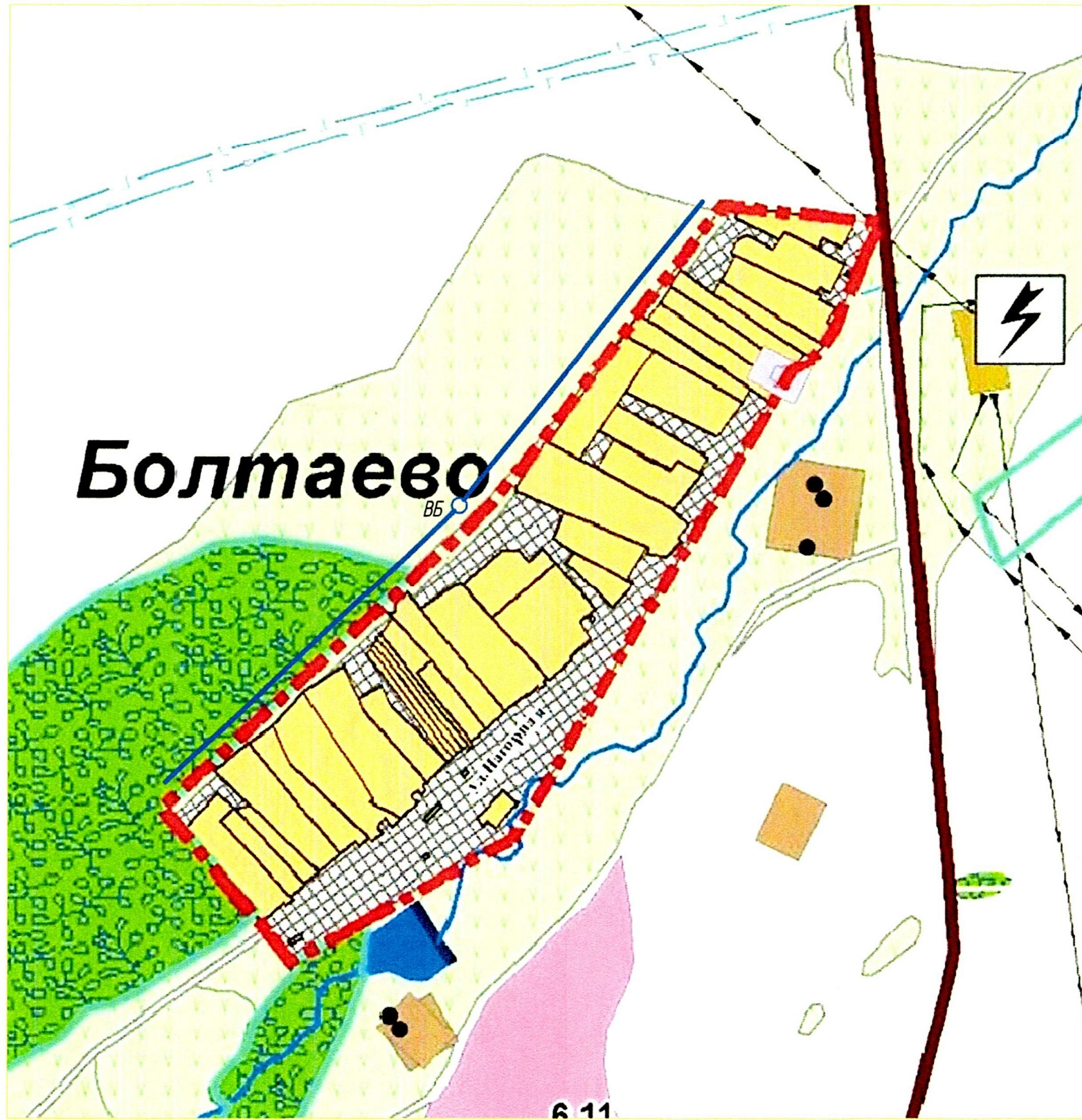
- В — Наружный водопровод
- ВБ Водонапорная башня
- Артезианская скважина

Примечание:

Общая протяженность сети водоснабжения (сталь d=110 мм) ≈ 2 км.

| | |
|--------------|--|
| Взам. инв. № | |
| Лист и дата | |
| Инв. № табл. | |

| | | | | | | | | | | |
|-----------|-----------|------|-------|--------------------|--------|--|--|------|--------|--|
| | | | | | | 733/15 - 27 | ВК | | | |
| | | | | | | Схема водоснабжения и водоотведения Ново-Никольского сельского поселения Альметьевского муниципального района РТ | | | | |
| Изм. | Колуч | Лист | № док | Подпись | Дата | Схема водоснабжения Ново-Никольского сельского поселения н.п. Каменка | Стадия | Лист | Листов | |
| Исполнит. | Панова | | | <i>[Signature]</i> | 10.15. | | Р | 7 | | |
| Проверил | Бурханова | | | <i>[Signature]</i> | | | | | | |
| ГИП | Гафарова | | | <i>[Signature]</i> | | | | | | |
| Н.контр. | Гафарова | | | <i>[Signature]</i> | | Схема водоснабжения | ООО "ПК "ПРОГРЕСС" г.Альметьевск РТ | | | |



Болтаево

ВБ

6 11

Примечание:

Общая протяженность сети водоснабжения
(ПЗ d=110 мм) ≈ 1,5 км.

Взам. инв. №
Подп. и дата
Инв. № табл.

Условные обозначения

- В — Наружный водопровод *на перспективу*
- ВБ Водонапорная башня *на перспективу*
- Артезианская скважина *на перспективу*

| | | | | | | | | | | | |
|-----------|-------|-----------|-------|--------------------|--------|--|--|------|--------|--|--|
| | | | | | | 733/15 - 27 | | ВК | | | |
| | | | | | | Схема водоснабжения и водоотведения Ново-Никольского сельского поселения Альметьевского муниципального района РТ | | | | | |
| Изм. | Колуч | Лист | № док | Подпись | Дата | Схема водоснабжения Ново-Никольского сельского поселения д. Болтаево | Стадия | Лист | Листов | | |
| Исполнит. | | Панова | | <i>[Signature]</i> | 10.15. | | Р | 8 | | | |
| Проверил | | Бурханова | | <i>[Signature]</i> | | | | | | | |
| ГИП | | Гафарова | | <i>[Signature]</i> | | | | | | | |
| Н.контр. | | Гафарова | | <i>[Signature]</i> | | Схема водоснабжения | ООО "ПК "ПРОГРЕСС" г.Альметьевск РТ | | | | |