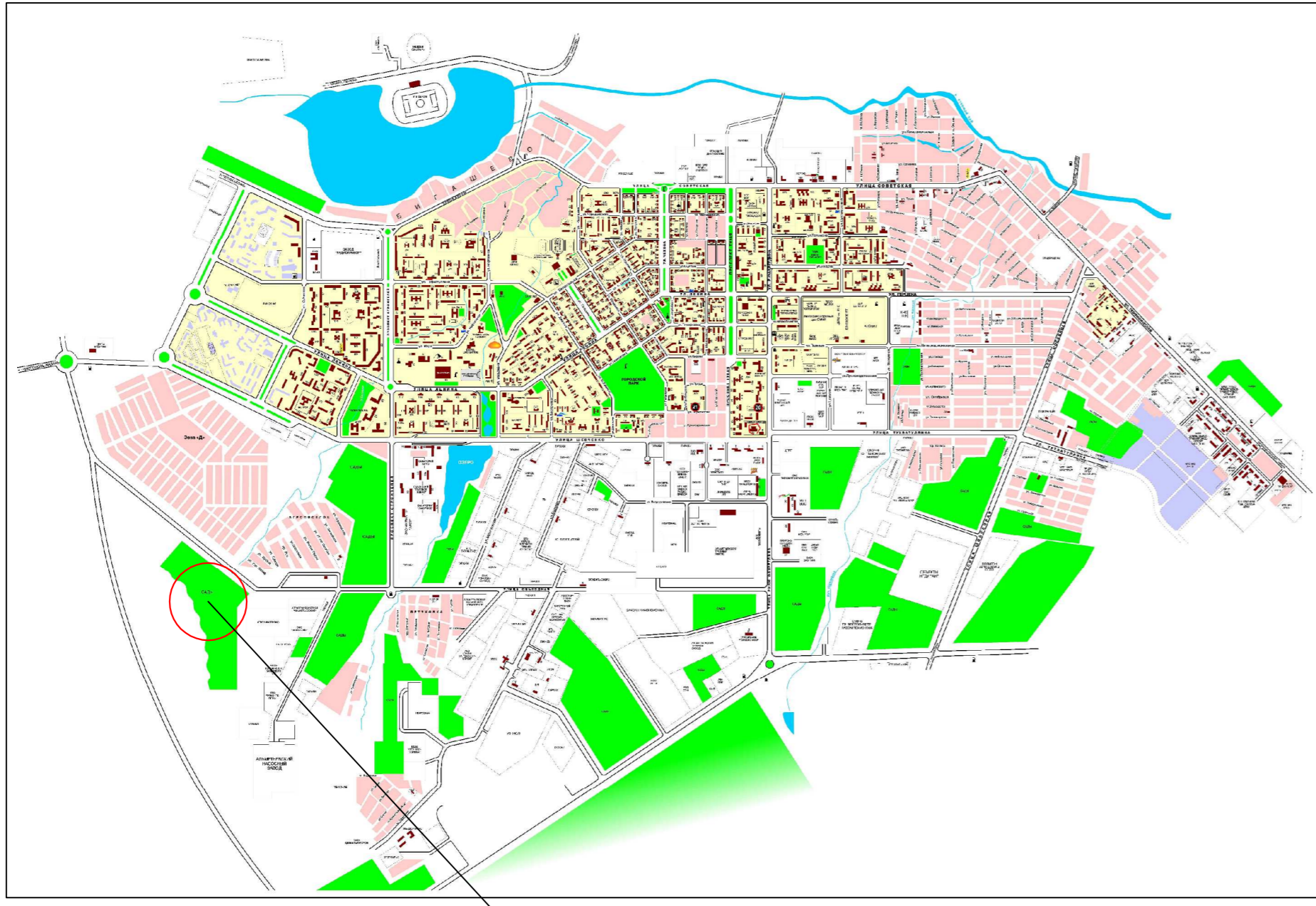


Ситуационный план

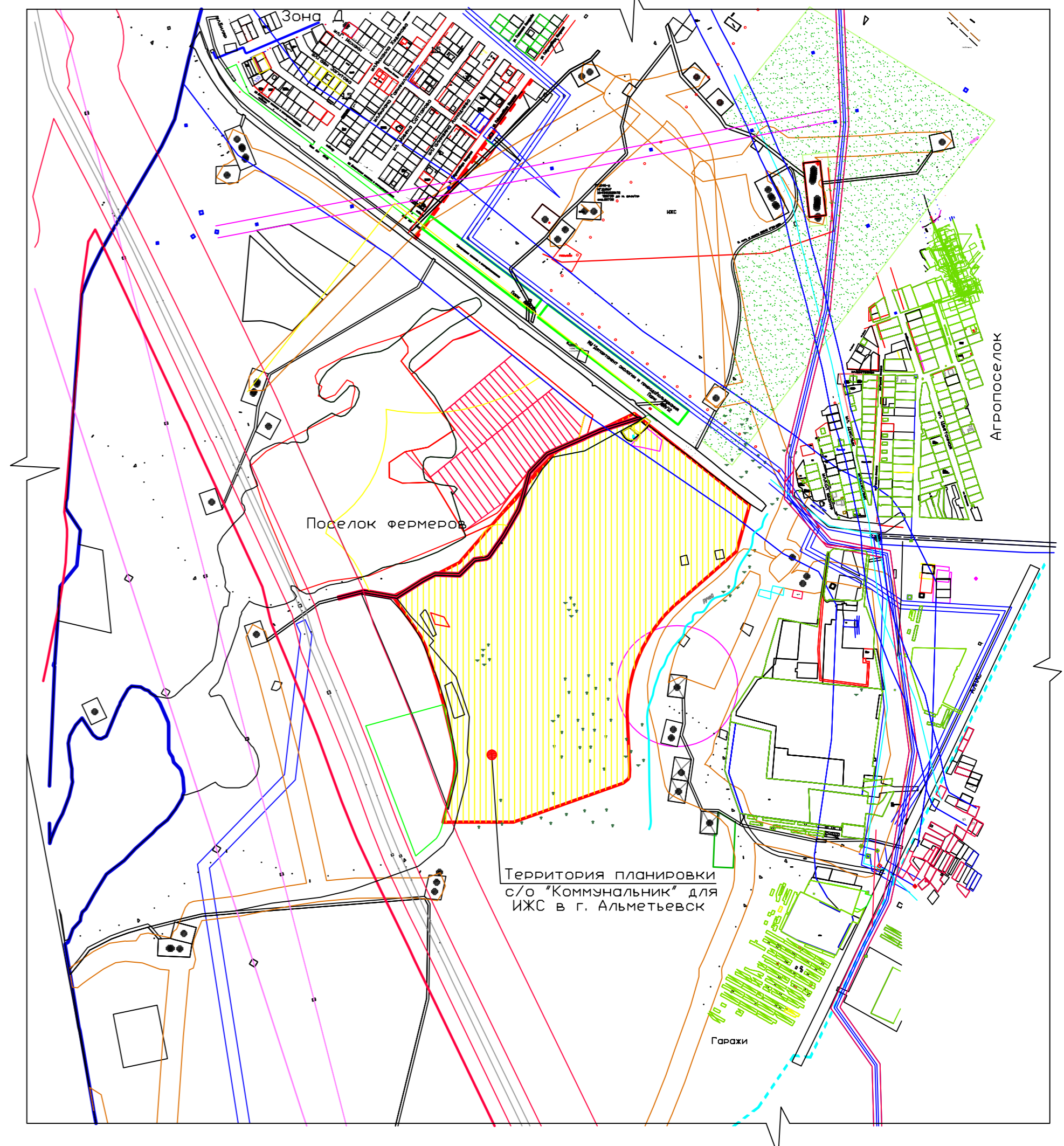


Проектируемая территория

Технико - экономические показатели

| N п/п | Наименование  | Ед. изм.       | Количество |
|-------|---|----------------|------------|
| 1     | Площадь территории планировки для ИЖС                 | га             | 48,681257  |
| 2     | Общая площадь территорий ИЖС в границах красной линии | га             | 31,403125  |
| 3     | Площадь общественно-деловой зоны                      | м <sup>2</sup> | 17898,51   |
| 4     | Площадь зоны рекреационного назначения                | м <sup>2</sup> | 4206,20    |
| 5     | Площадь территории нефтяной скважины                  | м <sup>2</sup> | 5004,59    |
| 6     | Общее количество индивидуальных земельных участков    | 1 учт.         | 404,0      |
| 7     | Средняя площадь приусадебного земельного участка      | м <sup>2</sup> | 777,31     |

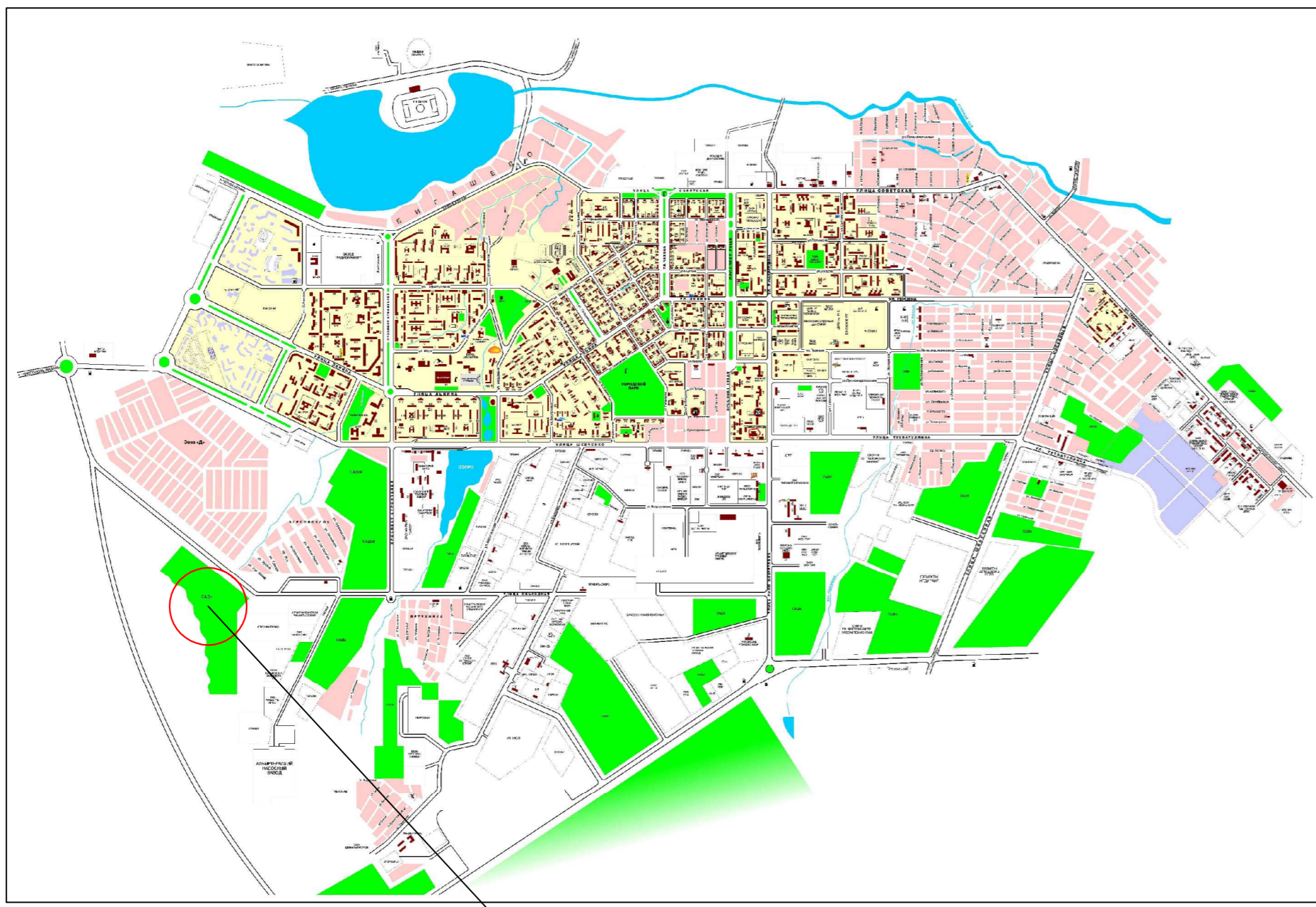
Схема размещения проектируемой территории М 1 10000



|       |     |      |     |        |  |   |
|-------|-----|------|-----|--------|--|---|
|       |     |      |     |        | 09/14-Т  | ГП  |
|       |     |      |     |        | Генеральный план планировки территории с/о "Коммунальник" для ИЖС в г. Альметьевск |   |
| Кодуч | Изм | Лист | Док | Полном | Дата   |   |
|       |     |      |     |        |  | Градостроительное планирование территории   |
|       |     |      |     |        |  | стадия лист листов                          |
|       |     |      |     |        |  | П 1 5                                       |
|       |     |      |     |        |  | План размещения                             |
|       |     |      |     |        |  | ЗАО ПК "Татсельхозхимпроект" г. Альметьевск |
|       |     |      |     |        |  | Формат А2                                   |

Изм. N подл. Дата в листе в базе. Имм. N

Ситуационный план

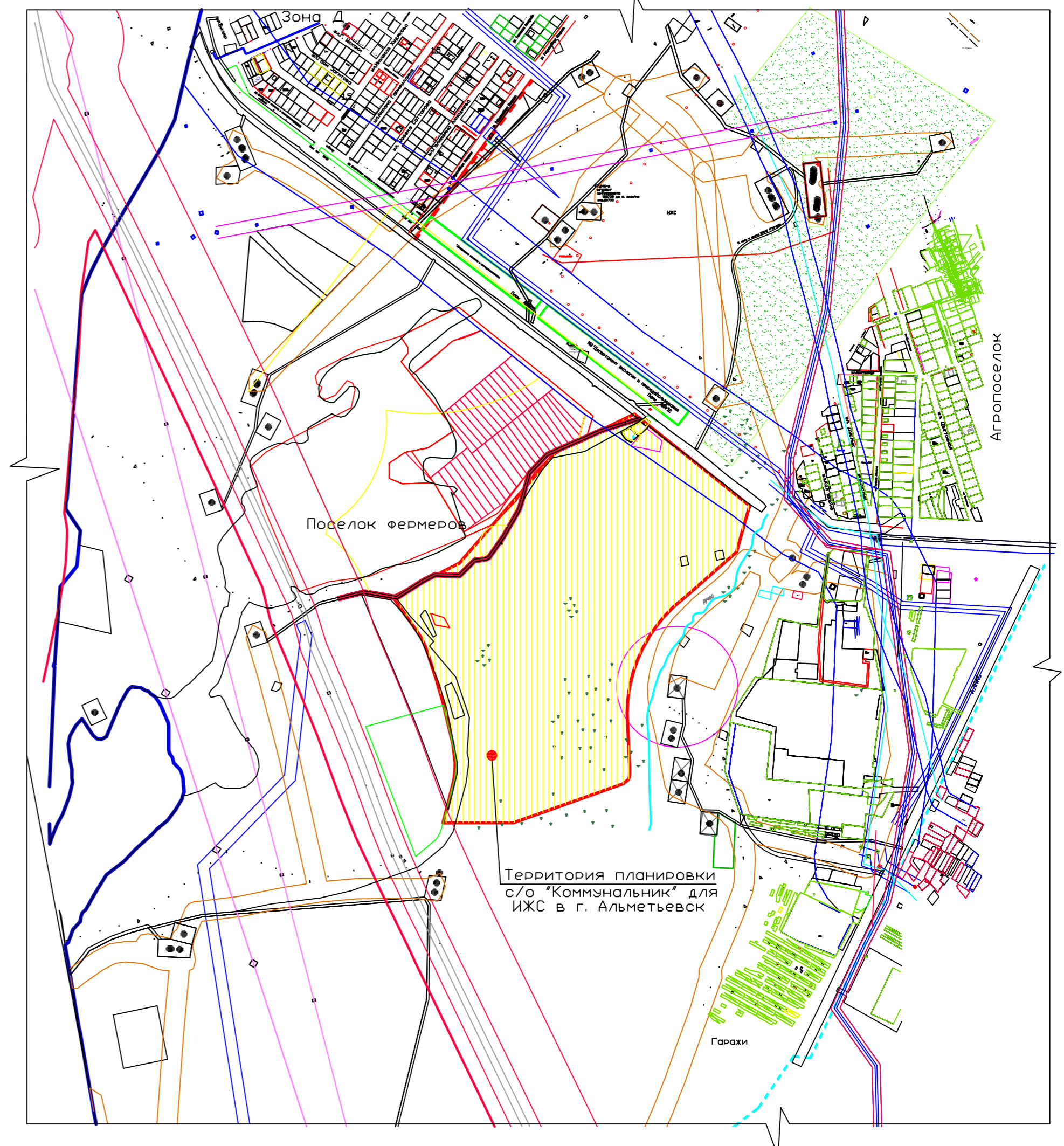


Проектируемая территория

Технико - экономические показатели

| N п/п | Наименование  | Ед. изм.       | Количество |
|-------|---|----------------|------------|
| 1     | Площадь территории планировки для ИЖС                 | га             | 48,681257  |
| 2     | Общая площадь территорий ИЖС в границах красной линии | га             | 31,403125  |
| 3     | Площадь общественно-деловой зоны                      | м <sup>2</sup> | 17898,51   |
| 4     | Площадь зоны рекреационного назначения                | м <sup>2</sup> | 4206,20    |
| 5     | Площадь территории нефтяной скважины                  | м <sup>2</sup> | 5004,59    |
| 6     | Общее количество индивидуальных земельных участков    | 1 учт.         | 404,0      |
| 7     | Средняя площадь приусадебного земельного участка      | м <sup>2</sup> | 777,31     |

Схема размещения проектируемой территории М 1 10000



|       |     |      |     |        |  |   |
|-------|-----|------|-----|--------|--|---|
|       |     |      |     |        | 09/14-Т  | ГП  |
|       |     |      |     |        | Генеральный план планировки территории с/о "Коммунальник" для ИЖС в г. Альметьевск |   |
| Кодуч | Изм | Лист | Док | Полном | Дата   |   |
|       |     |      |     |        |  | Градостроительное планирование территории   |
|       |     |      |     |        |  | стадия лист листов                          |
|       |     |      |     |        |  | П 1 5                                       |
|       |     |      |     |        |  | План размещения                             |
|       |     |      |     |        |  | ЗАО ПК "Татсельхозхимпроект" г. Альметьевск |
|       |     |      |     |        |  | Формат А2                                   |

Изм. N подл. Дата в листе в базе. Имм. N